

## UCHWAŁA NR XXXIII/ 369 /2009

### RADY GMINY JABŁONNA Z DNIA 27 maja 2009 r.

w sprawie: przekazania Zarządowi Powiatu Legionowskiego propozycji zaliczenia określonych dróg do kategorii dróg gminnych oraz wyznaczenia Zarządowi Powiatu Legionowskiego terminu do przedstawienia opinii w tej sprawie.

Na podstawie art. 18 ust. 2 pkt. 15 ustawy z 8 marca 1990 r. o samorządzie gminnym (tekst jednolity Dz. U. z 2001 r. Nr 142, poz. 1591, z późn. zm.) w związku z art. 7 ust. 2 i art. 7a ustawy z dnia 21 marca 1985 r. o drogach publicznych (tekst jedn. Dz. U. z 2007 r. Nr 19, poz. 115, z późn. zm.),

### Rada Gminy Jabłonna uchwala co następuje:

#### § 1

Zwrócić się z wnioskiem do Zarządu Powiatu Legionowskiego o zaopiniowanie, niżej przedstawionych propozycji zaliczenia dróg na terenie Gminy Jabłonna do kategorii dróg gminnych:

- 1) ulica **Wesoła** we wsi Chotomów na odcinku od ulicy Tęczowej do ulicy Promiennej długości ok. 260 m (działka ewidencyjna nr 1495);
- 2) ulica **Legionowska** we wsi Jabłonna na odcinku od ulicy Jabłonowskiej do granicy z m. Legionowo o długości ok. 480 m (działki ewidencyjne nr 109/19, nr 110/19);
- 3) ulica **Milenijna** we wsi Jabłonna na odcinku od ulicy Szkolnej do ulicy Leśnej o długości ok. 720 m (działka ewidencyjna nr 2235);

#### § 2

Wyznaczyć Zarządowi Powiatu Legionowskiego termin 21 dni do przedstawienia opinii w sprawach określonych w §1, licząc od dnia doręczenia propozycji do zaopiniowania.

#### § 3

Wykonanie uchwały Rada Gminy Jabłonna powierza Wójtowi Gminy Jabłonna.

#### § 4

Uchwała wchodzi w życie z dniem podjęcia i podlega ogłoszeniu poprzez wywieszenie jej na tablicy ogłoszeń Urzędu Gminy.

RADCA PRAWNY  
mgr Andrzej Hółoga  
/Nr/WA-1571/

Przewodnicząca Rady  
mgr inż. Barbara Wołosiewicz



## Uzasadnienie do Uchwały Nr XXXIII/369/2009 Rady Gminy Jabłonna z dnia 27 maja 2009r.

Stosownie do dyspozycji zawartych w art. 7 ust. 2 i art. 7a ustawy z dnia 21 marca 1985 r. o drogach publicznych (tekst jedn. Dz. U. z 2007 r. Nr 19, poz. 115, z późn. zm.), w związku z art. 32 ust. 1 ustawy z dnia 5 czerwca 1998 r. o samorządzie powiatowym (tekst jedn. Dz. U. z 2001 r. Nr 142, poz. 1592 z późn. zm.), Rada Gminy zwraca się do właściwego zarządu powiatu, z wnioskiem o zaopiniowanie, propozycji zaliczenia dróg do kategorii dróg gminnych.

Zgodnie z wskazanymi na wstępie przepisami art. 7 ust. 2 i art. 7a ustawy z dnia 21 marca 1985 r. o drogach publicznych (tekst jedn. Dz. U. z 2007 r. Nr 19, poz. 115, z późn. zm.), do dróg gminnych zalicza się drogi o znaczeniu lokalnym niezaliczone do innych kategorii, stanowiące uzupełniającą sieć dróg służących miejscowym potrzebom, z wyłączeniem dróg wewnętrznych. Zaliczenie do kategorii dróg gminnych następuje w drodze uchwały rady gminy po zasięgnięciu opinii właściwego zarządu powiatu. Organy właściwe w sprawach zaliczenia do kategorii i ustalenia przebiegu dróg, przekazując propozycje zaliczenia do kategorii lub propozycje ustalenia przebiegu dróg, wyznaczają termin do przedstawienia opinii, o których mowa wyżej. Wyznaczony termin zgłaszania opinii nie może być krótszy niż 21 dni od dnia doręczenia propozycji do zaopiniowania.

Każda z kategorii dróg publicznych winna spełniać określone parametry techniczne oraz warunki formalne, prawne, tzn. zaliczenie do danej kategorii dróg winno nastąpić w formie przewidzianej prawem - tj. w formie uchwały. Należy stwierdzić, iż o tym, czy dana droga jest drogą publiczną, stanowią względy techniczne i prawne. Brak jednego z tych elementów powoduje zaliczenie drogi do dróg wewnętrznych (art. 8 ust. 1 wskazanej powyżej ustawy).

Propozycje zaliczenia dróg do kategorii dróg gminnych, dotyczą:

- 1) ulica **Wesoła** we wsi Chotomów na odcinku od ulicy Tęczowej do ulicy Promiennej długości ok. 260 m (działka ewidencyjna nr 1495);
- 2) ulica **Legionowska** we wsi Jabłonna na odcinku od ulicy Jabłonowskiej do granicy z m. Legionowo o długości ok. 480 m (działki ewidencyjne nr 109/19, nr 110/19);
- 3) ulica **Milenijna** we wsi Jabłonna na odcinku od ulicy Szkolnej do ulicy Leśnej o długości ok. 720 m (działka ewidencyjna nr 2235);

Wg stanu prawnego ujawnionego w ewidencji gruntów i budynków, wykazana we wniosku pod poz. nr 1 ulica **Wesoła** stanowi działkę ewidencyjną nr 1495 z obrębu ewidencyjnego nr 3-Chotomów, posiada uregulowany stan prawny i jest własnością Gminy Jabłonna. Dla nieruchomości Sąd Rejonowy w Legionowie IV Wydział Ksiąg Wieczystych prowadzi księgę wieczystą KW Nr WA1L/00003533/9. W dniu 30.04.1999 r. Rada Gminy Jabłonna podjęła uchwałę nr VIII/49/99 o nadaniu ww. ulicy nazwy. Wg ustaleń miejscowego planu zagospodarowania przestrzennego, uchwalonego uchwałą Rady Gminy Jabłonna z dnia 21 marca 2007 r. Nr VI/71/2007, przedmiotowa ulica jest oznaczona symbolem 9.KDD i stanowi teren dróg publicznych.

Szerokość przedmiotowej ulicy w liniach rozgraniczających, spełnia wymogi techniczne określone w rozporządzeniu Ministra Transportu i Gospodarki Morskiej z dnia 2 marca 1999 r. w sprawie warunków technicznych, jakim powinny odpowiadać drogi publiczne i ich sytuowanie (Dz. U. Nr 43, poz. 430).

Wg stanu prawnego ujawnionego w ewidencji gruntów i budynków, wykazana we wniosku pod poz. nr 2 ulica **Legionowska** stanowi działkę ewidencyjną nr 109/19, nr 110/19 z obrębu ewidencyjnego nr 1-Jabłonna, posiada uregulowany stan prawny i jest własnością Gminy Jabłonna. Dla nieruchomości Sąd Rejonowy w Legionowie IV Wydział Ksiąg Wieczystych prowadzi księgę wieczystą KW Nr WA1L/00005137/7. W dniu 28.01.2004 r. Rada Gminy Jabłonna podjęła uchwałę Nr XIX/151/2004 o nadaniu ww. ulicy nazwy. Wg ustaleń miejscowego planu zagospodarowania przestrzennego,

uchwalonego uchwałą Rady Gminy Jabłonna z dnia 31 sierpnia 2005r. Nr XLI/349/2005, przedmiotowa ulica jest oznaczona symbolem 17.KDL i stanowi teren dróg publicznych.

Szerokość przedmiotowej ulicy w liniach rozgraniczających, spełnia wymogi techniczne określone w rozporządzeniu Ministra Transportu i Gospodarki Morskiej z dnia 2 marca 1999 r. w sprawie warunków technicznych, jakim powinny odpowiadać drogi publiczne i ich sytuowanie (Dz. U. Nr 43, poz. 430).

Wg stanu prawnego ujawnionego w ewidencji gruntów i budynków, wykazana we wniosku pod poz. nr 3 ulica **Milenijna** stanowi działkę ewidencyjną nr 2235 z obrębu ewidencyjnego nr 1-Jabłonna, posiada uregulowany stan prawny i jest własnością Gminy Jabłonna. Dla nieruchomości Sąd Rejonowy w Legionowie IV Wydział Ksiąg Wieczystych prowadzi księgę wieczystą KW IV-10756. W dniu 19.05.2000 r. Rada Gminy Jabłonna podjęła uchwałę Nr XVIII/185/2000 o nadaniu ww. ulicy nazwy. Wg ustaleń miejscowego planu zagospodarowania przestrzennego, uchwalonego uchwałą Rady Gminy Jabłonna z dnia 12 lipca 2006r. Nr LV/488/2006, przedmiotowa ulica jest oznaczona symbolem 4.KDL i stanowi teren dróg publicznych lokalnych.

Szerokość przedmiotowej ulicy w liniach rozgraniczających, spełnia wymogi techniczne określone w rozporządzeniu Ministra Transportu i Gospodarki Morskiej z dnia 2 marca 1999 r. w sprawie warunków technicznych, jakim powinny odpowiadać drogi publiczne i ich sytuowanie (Dz. U. Nr 43, poz. 430).

Przewodnicząca Rady  
*Wolosiowicz*  
mgr inż. Barbara Wolosiowicz

3-235/2

# wieś Chotomów

gmina Chotomów  
woj. mazowieckim

3-1246

3-234/2

3-220/18

3-206/38

3-206/39

3-1248

3-1030/10

3-220/9

3-220/19

3-206/39

3-205/40

3-1249

3-1250

3-1030/11

3-220/10

3-220/20

3-1251

3-1252

3-1489

3-207/10

3-1253

3-1255

3-1490

## ul. Jasna

3-205/12

3-1240

3-1241

3-1242

3-1243

3-1244

3-1245

3-236/3

3-236/6

3-236/9

3-236/10

3-1482

3-1478

3-1479

3-237/2

3-1483

3-1484

3-1485

3-1487

3-1480

3-1486

## ul. Pogodna

3-1256

3-1260

3-1261

3-1265

3-1266

3-1270

3-1272

3-1276

3-1278

3-1281

3-1282

3-236/7

3-251

3-1491

3-1492

3-1493

3-1494/1

3-1494/2

3-1497

3-1498

3-1499

3-1505

3-1506

3-1508

## ul. Wesola

3-1507

3-1509

3-1510

3-1511

3-1512

3-1513

3-1514

3-1519

3-1516

3-1517

## ul. Tęczowa

3-152

3-153

3-1522

3-1523

3-1524

3-1525

3-1526

3-1527

3-1528

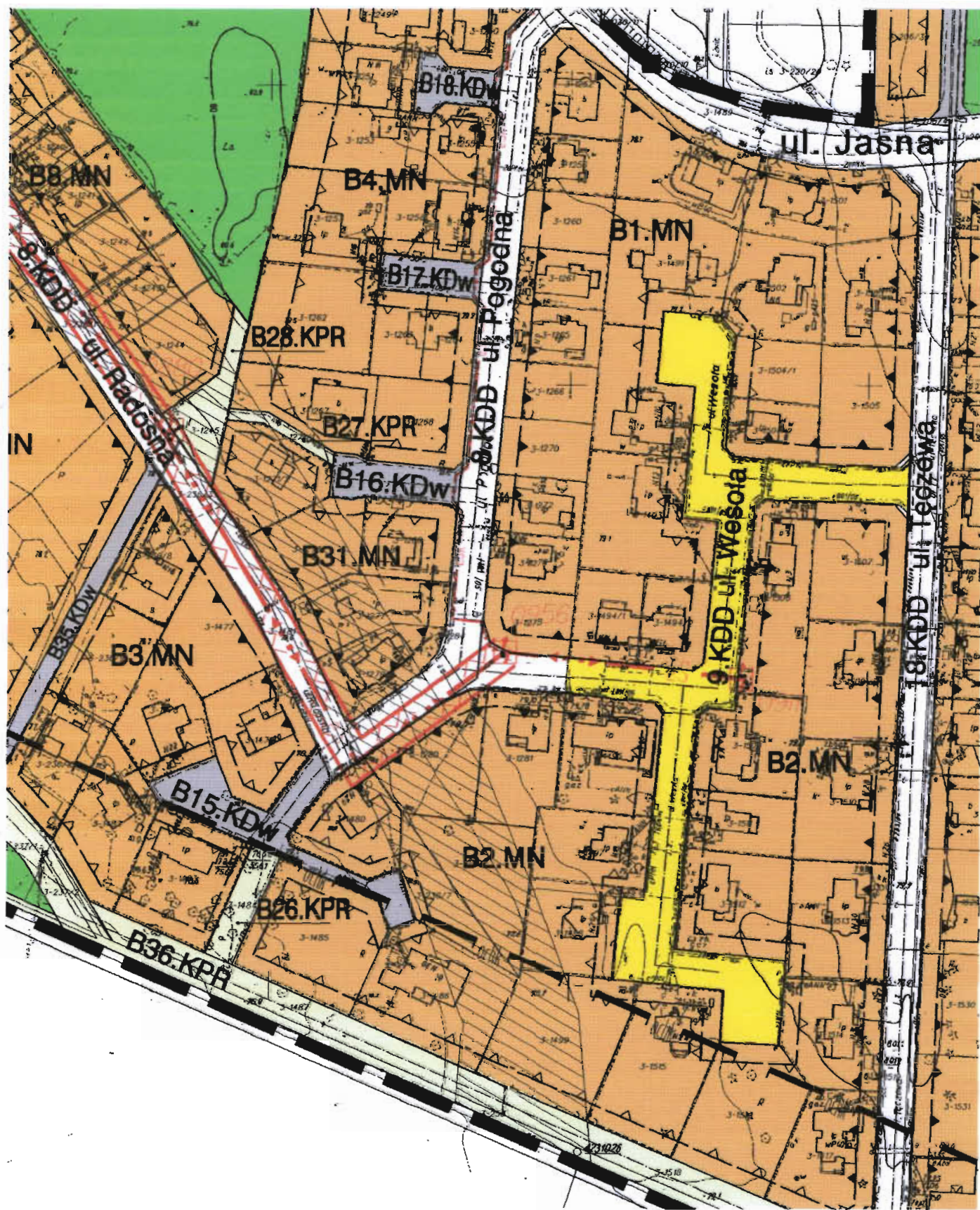
3-1529

3-1530

3-1531



Miejscowy Plan Zagospodarowania Przestrzennego  
Gminy Jabłonna zachodniej części wsi Chotomów  
uchwała Nr VI/71/2007 Rady Gminy Jabłonna  
z dnia 21 marca 2007r.

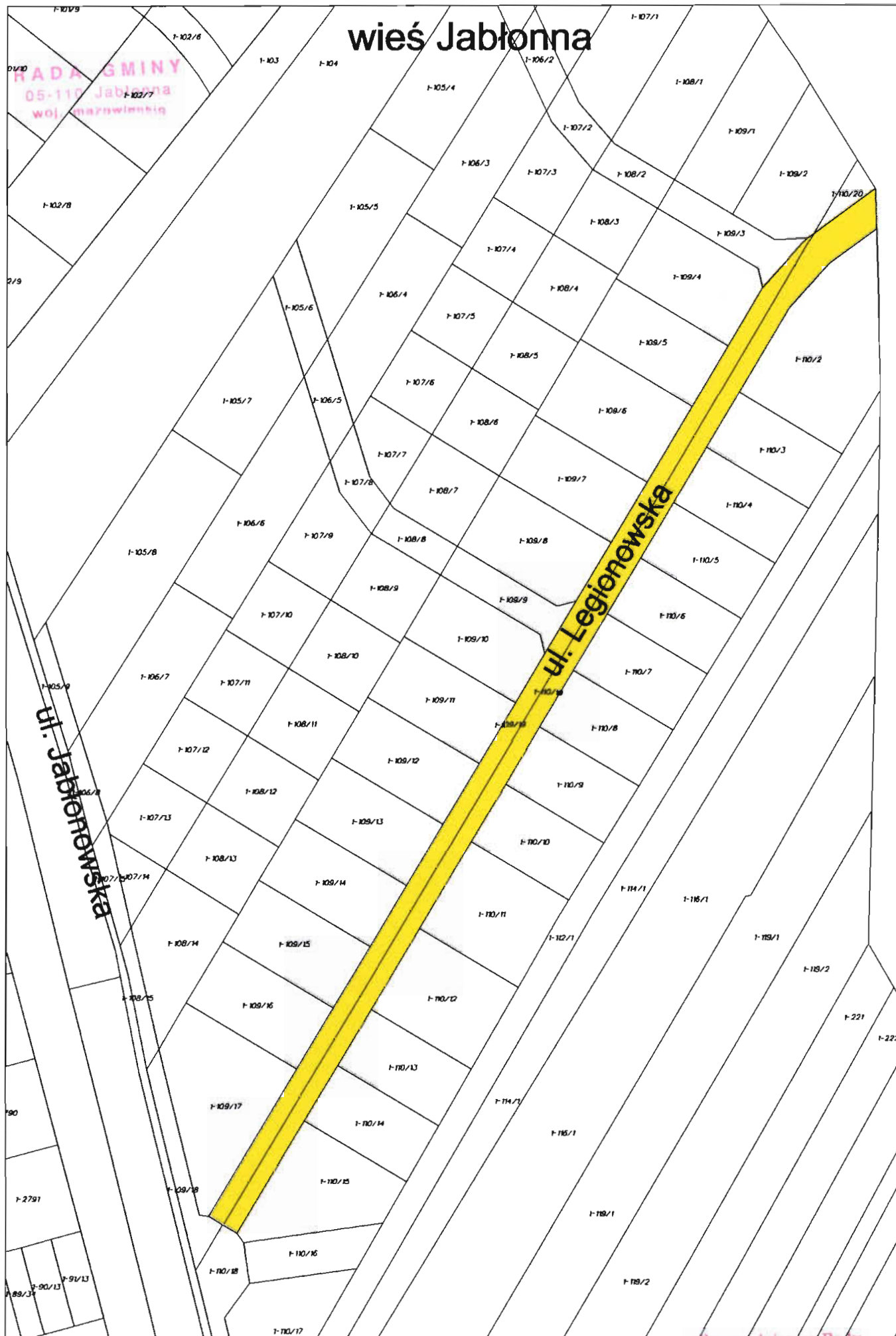






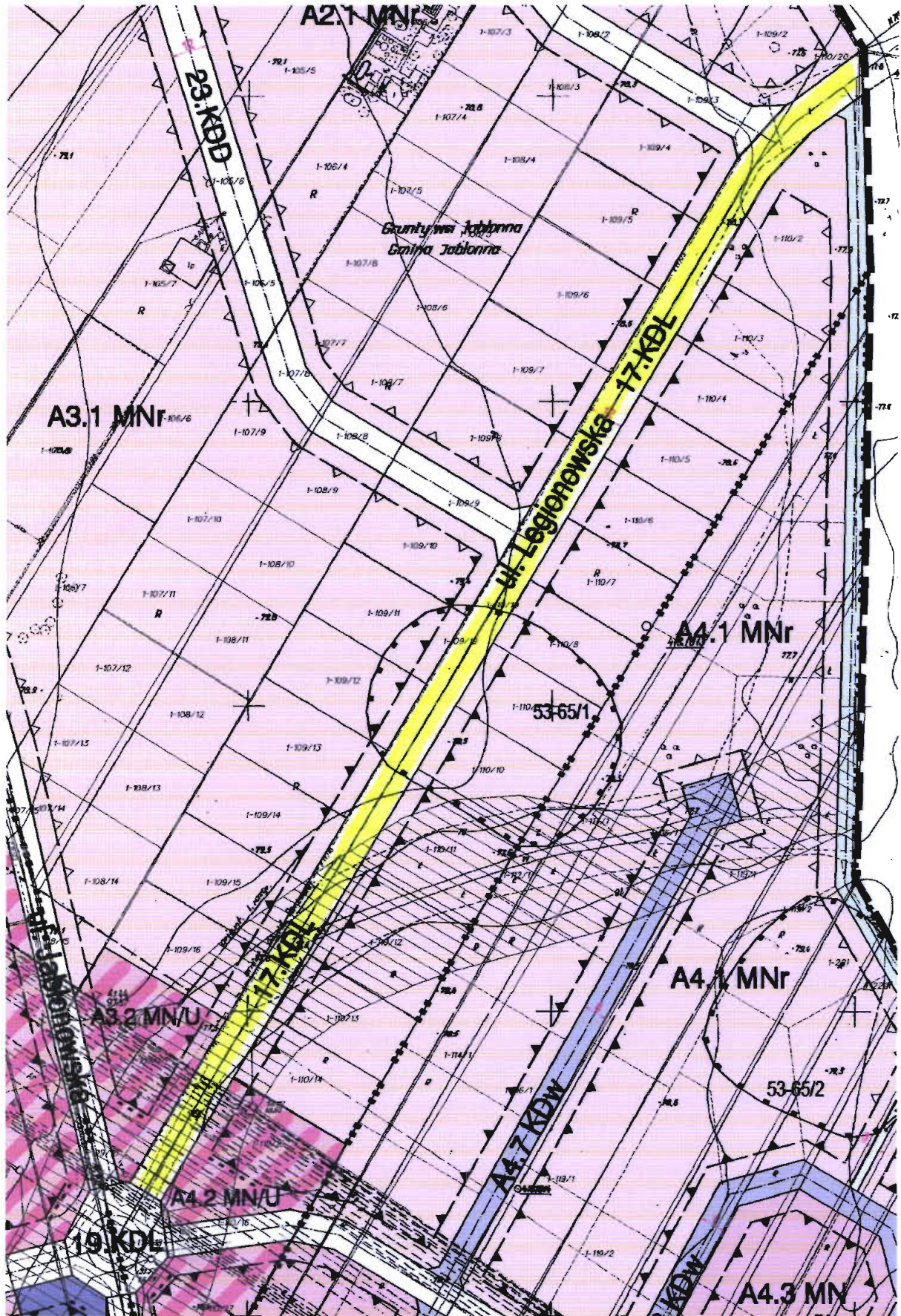
# wieś Jabłonna

RADA GMINY  
05-110 Jabłonna  
woj. mazowiecki





Miejscowy Plan Zagospodarowania Przestrzennego Gminy Jabłonna  
dotyczącego części północno-zachodniej obszaru wsi Jabłonna  
uchwała Nr XLI/349/2005 Rady Gminy Jabłonna z dnia 31 sierpnia 2005r.

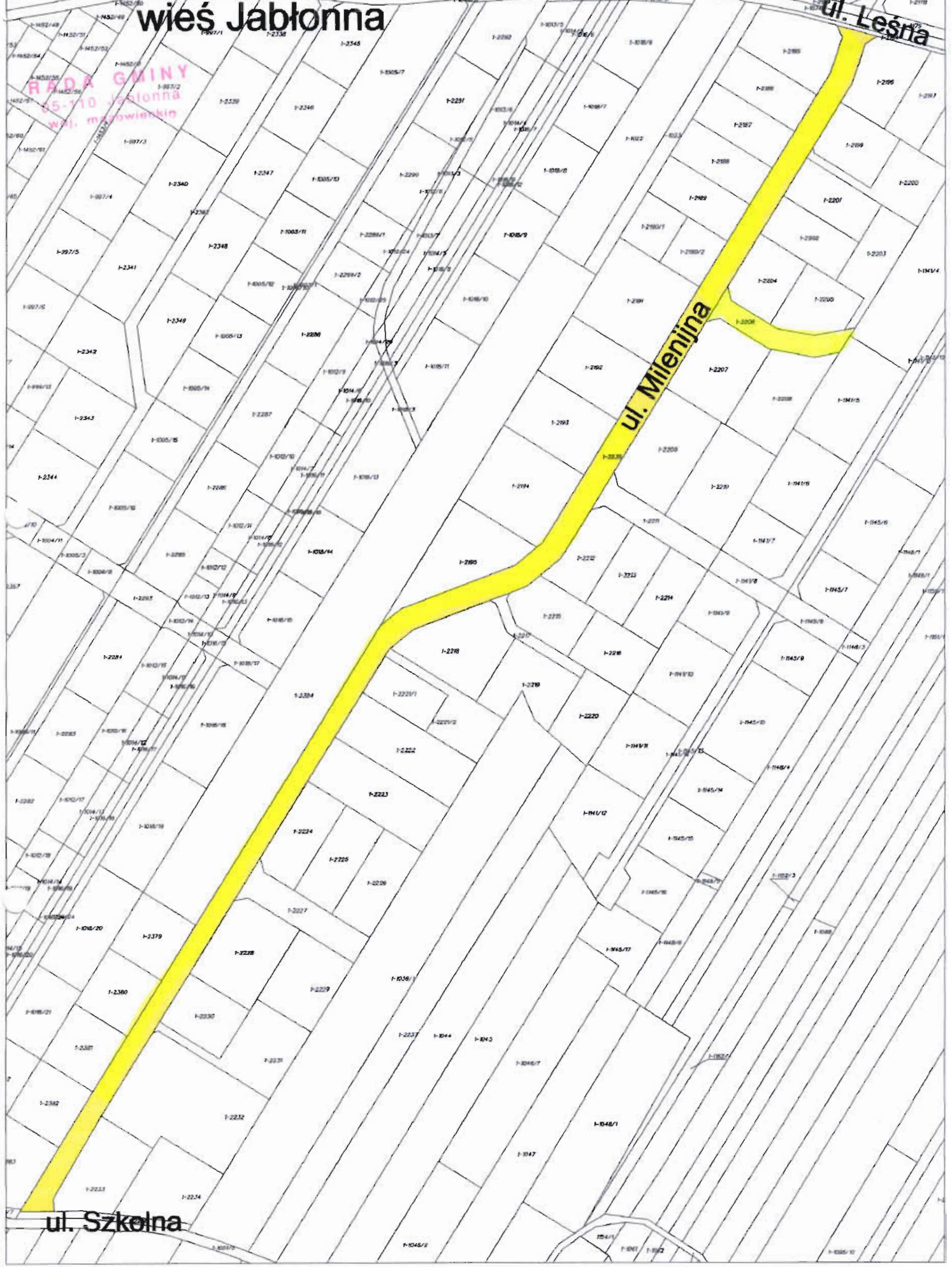




# wieś Jabłonna

ul. Leśna

RADA GMINY  
15-110 Jabłonna  
wsi: mławowskiej



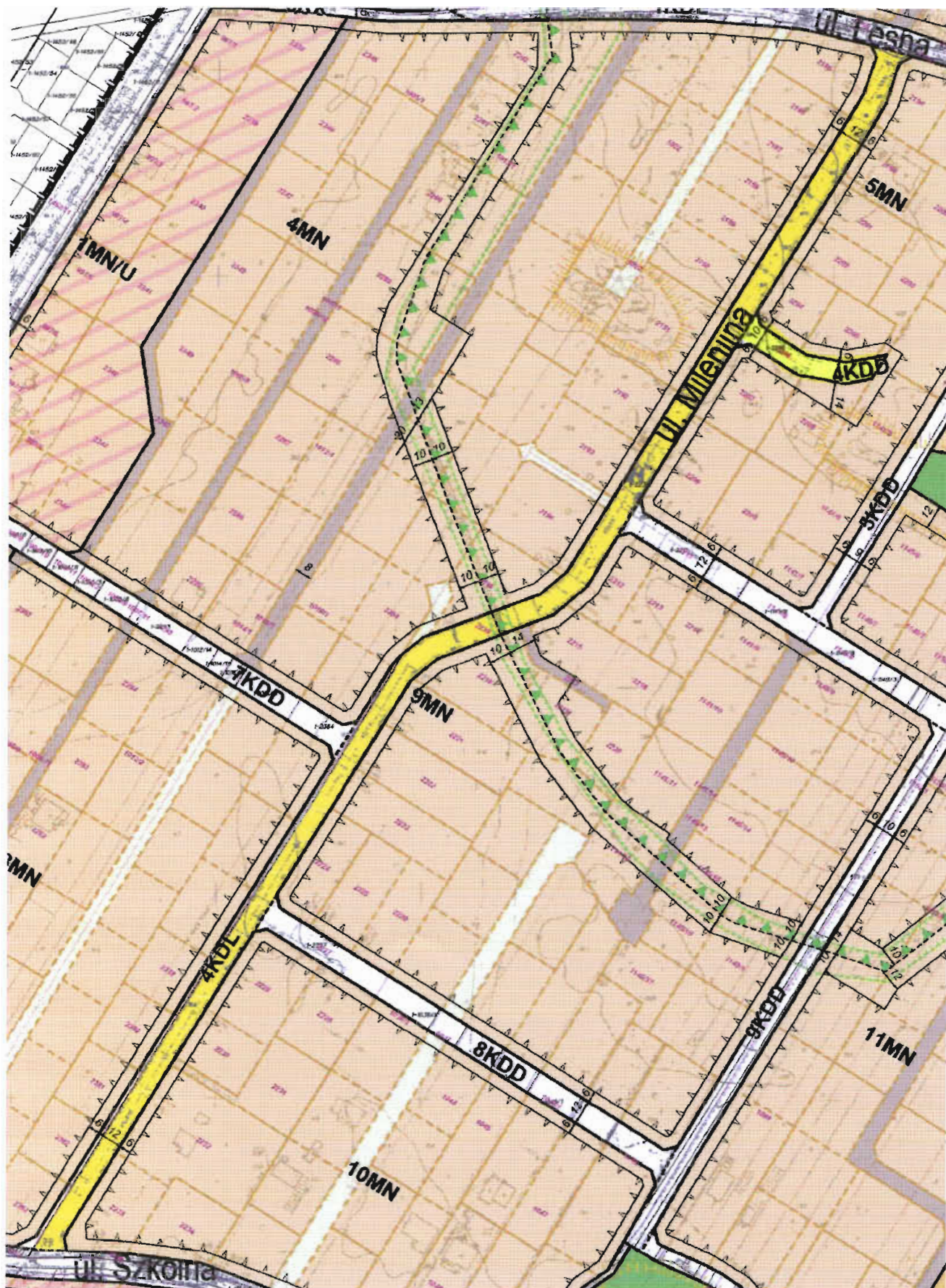
ul. Milenijna

ul. Szkolna

Przewodnicząca Rady  
*Wolosięwa*  
mgr inż. Barbara Wolosięwa



Miejscowy Plan Zagospodarowania Przestrzennego gminy Jabłonna  
wschodniej części wsi Jabłonna  
uchwała Nr LV/488/2006 Rady Gminy Jabłonna z dnia 12 lipca 2006r.







Zestawienie przebiegu głosowania jawnego imiennego nad uchwałą sprawie: przekazania Zarządowi Powiatu Legionowskiego propozycji zaliczenia określonych dróg do kategorii dróg gminnych oraz wyznaczenia terminu do przedstawienia opinii w tej sprawie,

Uchwała Nr XXXIII/369/2009

Lp.	Imię i Nazwisko radnego	Głosuję „za”	Głosuję „przeciw”	„Wstrzymuję się od głosu”	Uwagi
1.	Katarzyna Dąbrowska	+			
2.	Katarzyna Fularz				Nieobecna podczas głosowania
3.	Teresa Gałęcka	+			
4.	Marcin Giziński	+			
5.	Mariusz Grzybek	+			
6.	Dariusz Kubalski	+			
7.	Adam Krzyżanowski	+			
8.	Bogumiła Majewska	+			
9.	Witold Modzelewski				Nieobecny podczas głosowania
10.	Przemysław Przewoźniczek				Nieobecny podczas głosowania
11.	Wiesław Sawicki	+			
12.	Dorota Świątko				Nieobecna podczas głosowania
13.	Barbara Wołosiewicz	+			
14.	Tomasz Wodzyński	+			
15.	Halina Zwierzchlewska	+			
	<b>Wynik głosowania</b>	<b>11</b>	<b>0</b>	<b>0</b>	

Zestawienie sporządziła:

Danuta Majczak



