

## UCHWAŁA Nr XXVI/ 279 /2008

### Rady Gminy Jabłonna z dnia 22 października 2008 r.

#### w sprawie: nadania nazwy ulicy we wsi Chotomów gm. Jabłonna

Na podstawie art. 18 ust. 2 pkt. 13 ustawy z 8 marca 1990 r. o samorządzie gminnym (tekst jedn. Dz. U. z 2001r Nr 142 poz. 1591 z późn. zm.).

#### Rada Gminy Jabłonna uchwała co następuje:

##### § 1

Nadaje się nazwę **ul. Złota** ulicy oznaczonej w ewidencji gruntów i budynków jednostki ewidencyjnej Jabłonna w obrębie **3 -Chotomów** jako działka ewidencyjna nr **808/18**, na odcinku od terenu PKP do granicy z działką nr 1014 (dr.).

##### § 2

Integralną część uchwały stanowi mapa obrazująca lokalizację ulic.

##### § 3

Wykonanie uchwały powierza się Wójtowi Gminy Jabłonna.

##### § 4

Uchwała podlega ogłoszeniu w Dzienniku Urzędowym Województwa Mazowieckiego i wchodzi w życie po upływie 14 dni od dnia ogłoszenia.

RADCA PRAWNY  
mgr Andrzej Hologo  
Nr WA/1571/

Przewodnicząca Rady  
mg inż. Barbara Wołosiewicz

**Uzasadnienie**  
**do Uchwały Nr XXVI/279/2008 Rady Gminy Jabłonna**  
**z dnia 22 października 2008r.**

Właściciele posesji przyległych do nieruchomości oznaczonej w ewidencji gruntów i budynków jednostki ewidencyjnej Jabłonna w obrębie 3 Chotomów jako działka ewidencyjna nr **808/18**, która stanowi drogę dojazdową do tych posesji, wystąpili do Urzędu Gminy Jabłonna z wnioskiem o nadanie nazwy **ul. „Jaśminowa”** tej drodze na, na odcinku od terenu PKP do granicy z działką nr 1014 (dr.).

Zgodnie z operatem ewidencji gruntów i budynków jednostki ewidencyjnej Jabłonna **obrębu 3 - Chotomów** działka nr 808/18 stanowi własność Gminy Jabłonna.

Ponieważ sprawa nadania nazwy w/w drodze dotyczy drogi publicznej, Rada Gminy może podjąć uchwałę o nadaniu nazwy tej drodze zgodnie z art. 18 ust. 2 pkt. 13 ustawy z 8 marca 1990 r. o samorządzie gminnym - Dz. U. z 2001r Nr 142 poz. 1591 z późn. zm.

Zgodnie z **projektem** miejscowego planu zagospodarowania przestrzennego gm. Jabłonna dotyczącego północnej części wsi Chotomów, południowy odcinek przedmiotowej drogi przeznaczony jest pod wiadukt kolejowy oznaczony na rysunku projektu planu symbolem 2. KDZ.

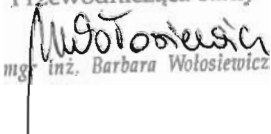
Przedmiotową drogę oznaczono na załączniku graficznym kolorem żółtym.

Propozycje przy wniosku – ul. „Jaśminowa”, ul. „Złota”, „Leśna”.

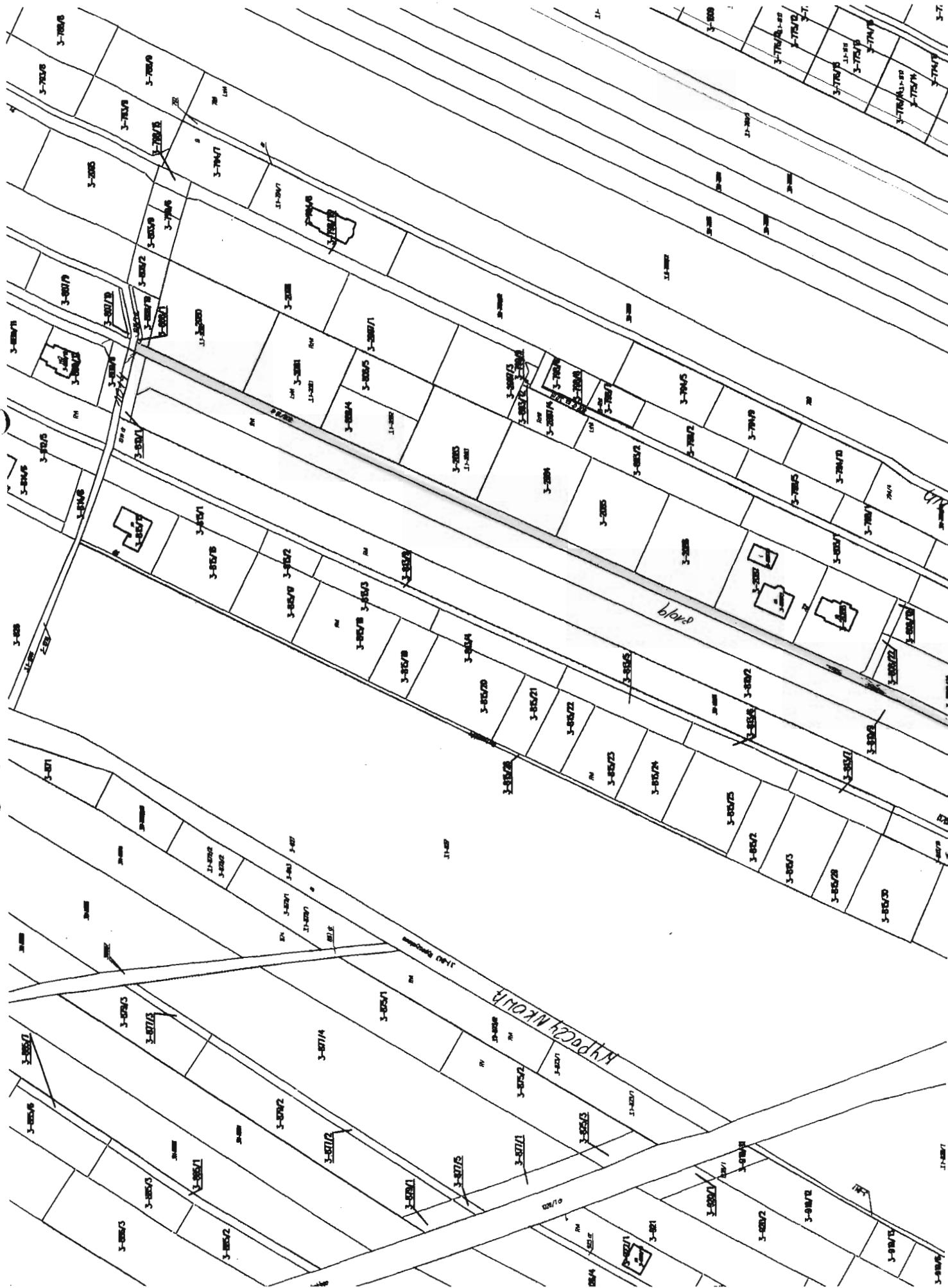
Proponowana nazwa ul. Jaśminowa nie występuje na terenie wsi Chotomów, ale występuje już na terenie wsi Rajszew Gm. Jabłonna.

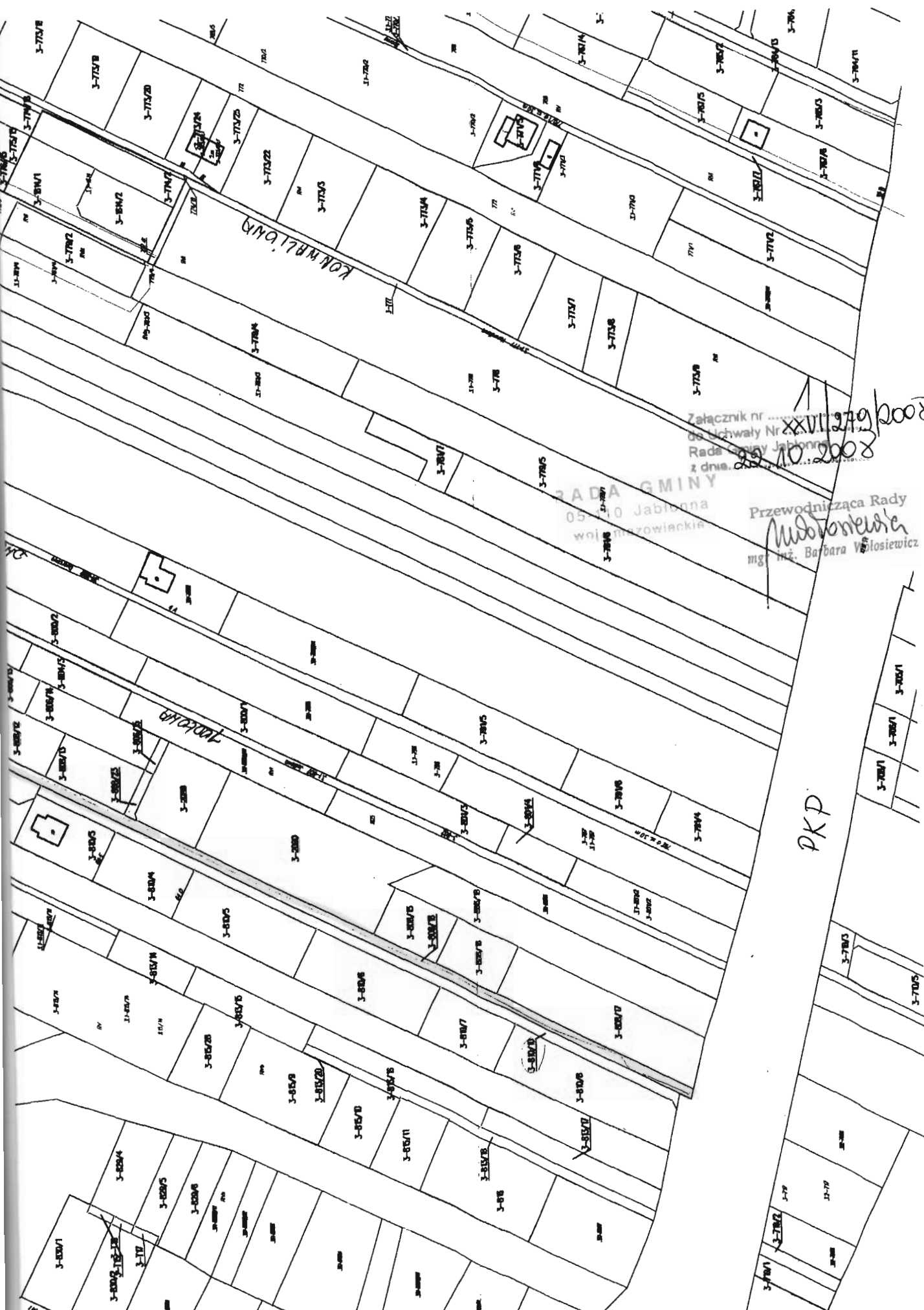
Nadanie nazwy **ul. Jaśminowa** jest zgodne z propozycją jw.

Istniejące nazwy ulic w tym rejonie to ul. Wypoczynkowa, ul. Jodłowa, ul. Konwaliowa, ul. Kolejowa, ul. Dworcowa, dlatego też proponowana nazwa ul. Jaśminowa zachowuje jednolity charakter nazw w tym rejonie wsi Chotomów.

Przewodnicząca Rady  
  
mgr inż. Barbara Wotosiewicz

W. CHOTOMÓW





KONNOLIOWA

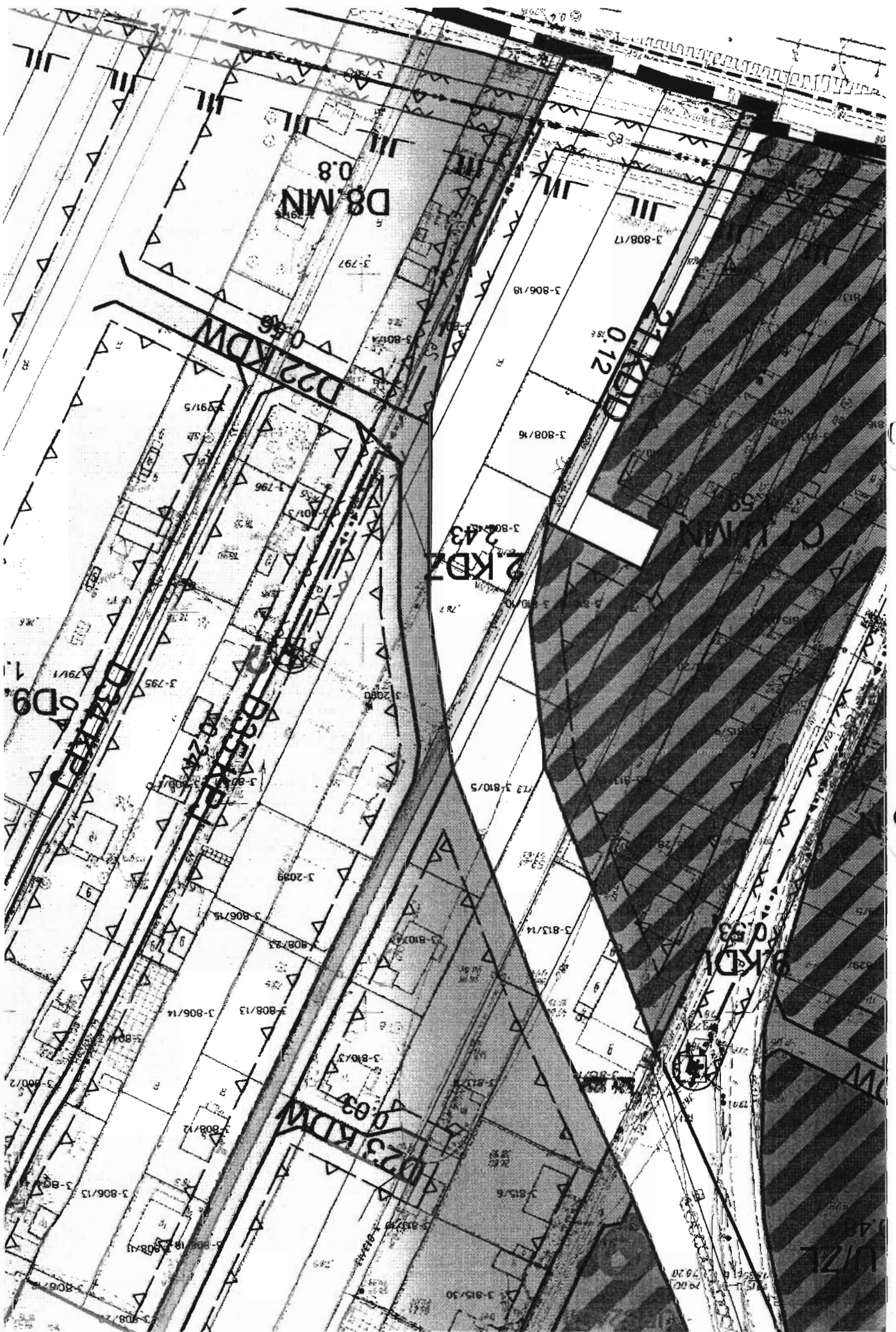
KONNOLIOWA

RADA GMINY  
05-110 Jabłonna  
województwa mazowieckiego

Załącznik nr 1  
do uchwały Nr 10/2008  
Rady Gminy Jabłonna  
z dnia 20.07.2008

Przewodnicząca Rady  
miejscowej  
mgr inż. Barbara Wołosiewicz

PKP



Zestawienie przebiegu głosowania jawnego imiennego nad uchwałą  
w sprawie: nadania nazwy ulicy we wsi Chotomów ( ul. Złota).

Uchwała Nr XXVII/ 279 /2008

Lp.	Imię i Nazwisko radnego	Głosuję „za”	Głosuję „przeciw”	„Wstrzymuję się od głosu”	Uwagi
1.	Katarzyna Dąbrowska	+			
2.	Katarzyna Fularz				Nieobecna podczas głosowania
3.	Teresa Gałęcka	+			
4.	Marcin Giziński	+			
5.	Mariusz Grzybek	+			
6.	Dariusz Kubalski	+			
7.	Adam Krzyżanowski	+			
8.	Bogumiła Majewska	+			
9.	Witold Modzelewski				Nieobecny podczas głosowania
10.	Przemysław Przewoźniczek				Nieobecny podczas głosowania
11.	Wiesław Sawicki	+			
12.	Dorota Świątko	+			
13.	Barbara Wołosiewicz	+			
14.	Tomasz Wodzyński	+			
15.	Halina Zwierzchlewska				Nieobecna podczas głosowania
	<b>Wynik głosowania</b>	<b>11</b>	<b>0</b>	<b>0</b>	

Zestawienie sporządziła:

Danuta Majczak

