

## UCHWAŁA NR XXII/223 /2008

### RADY GMINY JABŁONNA Z DNIA 28 maja 2008r.

**w sprawie: wyrażenia zgody na sprzedaż nieruchomości niezabudowanej położonej przy ul. Szkolnej we wsi Jabłonna o docelowym nr ew. 1915/56 w trybie bezprzetargowym.**

Na podstawie art. 18 ust. 2 pkt. 9 litera „a” ustawy z dnia 8 marca 1990 r. o samorządzie gminnym (tekst jedn. Dz. U. z 2001r. Nr 142, poz.1591 ze zm.) oraz art. 37 ust. 2 pkt. 6 ustawy z dnia 21 sierpnia 1997 r. o gospodarce nieruchomościami (tekst jedn. Dz. U. z 2004 r. Nr 261 poz. 2603 ze zm.)

**Rada Gminy Jabłonna  
uchwała co następuje:**

#### § 1

Wyraża się zgodę na sprzedaż nieruchomości gruntowej niezabudowanej, położonej przy ul. Szkolnej we wsi Jabłonna w trybie bezprzetargowym, o docelowym nr ew. 1915/56 o pow. 66 m<sup>2</sup> na rzecz użytkownika wieczystego przylegającej nieruchomości o nr ew. 1915/24 – p. Karoliny Zalewskiej za kwotę 9 000 (słownie: dziewięć tysięcy złotych), zgodnie z operatem szacunkowym rzeczoznawcy majątkowego Krzysztofa Jasińskiego.

#### § 2

Wykonanie uchwały Rada Gminy Jabłonna powierza się Wójtowi Gminy.

#### § 3

Wykonanie uchwały Rada Gminy uzależnia od przesunięcia i usytuowania przez P. Karolinę Zalewską ogrodzenia w granicach działki nr 1915/56, określonej w niniejszej uchwale.

#### § 4

Uchwała wchodzi w życie z dniem podjęcia i podlega ogłoszeniu poprzez wywieszenie jej na tablicy ogłoszeń Urzędu Gminy.

WICEPRZEWODNICZĄCY  
RADY GMINY  
Przemysław Przewoźniczek

**Uzasadnienie**  
**do Uchwały Nr XXII/223/2008**  
**Rady Gminy Jabłonna**  
**z dnia 28 maja 2008r.**

W roku 2007 Pani Karolina Zalewska zwróciła się z prośbą o zakup działki o nr ew. 1915/56 (powstałej podziału dz. ew. 1915/32), bezpośrednio przylegającej do działki stanowiącej użytkowanie wieczyste wnioskującej, znaczonej nr ew. 1915/24. Działka o nr ew. 1915/56 stanowi własność Gminy Jabłonna i jest uregulowana w księdze wieczystej KW Nr WA1L/00007654/1.

Zgodnie z opinią Referatu Ładu Przestrzennego działka o nr ew.1915/32 objęta jest miejscowym planem zagospodarowania przestrzennego Gminy Jabłonna części wsi Jabłonna w rejonie ulic: Zegrzyńska, Modlińska i Szkolna (Uchwała Rady Gminy Jabłonna LIX/520/2006 z dnia 24 października 2006r. Dziennik Urzędowy Województwa Mazowieckiego Nr 7 poz. 118 z dnia 8 stycznia 2007 r.) i położona jest na terenie oznaczonym symbolem 2.MNi – przeznaczonym pod zabudowę mieszkaniową jednorodzinną intensywną. Funkcja uzupełniająca terenu to nieuciążliwe usługi w części parterowej budynku mieszkalnego. Powiększenie działki o nr ew. 1915/24 o projektowaną działkę o docelowym nr ew. 1915/56 o pow. 66 m<sup>2</sup> poprawia warunki zagospodarowania działki 1915/24. Projektowana działka o nr ew. 1915/56 o pow. 66 m<sup>2</sup> samodzielnie nie może realizować ustaleń planu i zostać zagospodarowana zgodnie z ustaleniami ww. planu.

Urząd Gminy Jabłonna zlecił wykonanie podziału geodezyjnego nieruchomości oznaczonej nr ew. 1915/32 o pow. 3 300 m<sup>2</sup>, w wyniku którego powstaną następujące działki:

- nr 1915/56 o pow. 66 m<sup>2</sup> – przewidzianą do sprzedaży,
- nr 1915/57 o pow. 3 234 m<sup>2</sup>.

Według elaboratu szacunkowego sporządzonego w marcu 2008 r. przez rzeczoznawcę majątkowego Krzysztofa Jasińskiego wartość rynkowa nieruchomości o docelowym nr ew. 1915/56 została oszacowana na 9 000 zł (słownie: dziewięć tysięcy zł).

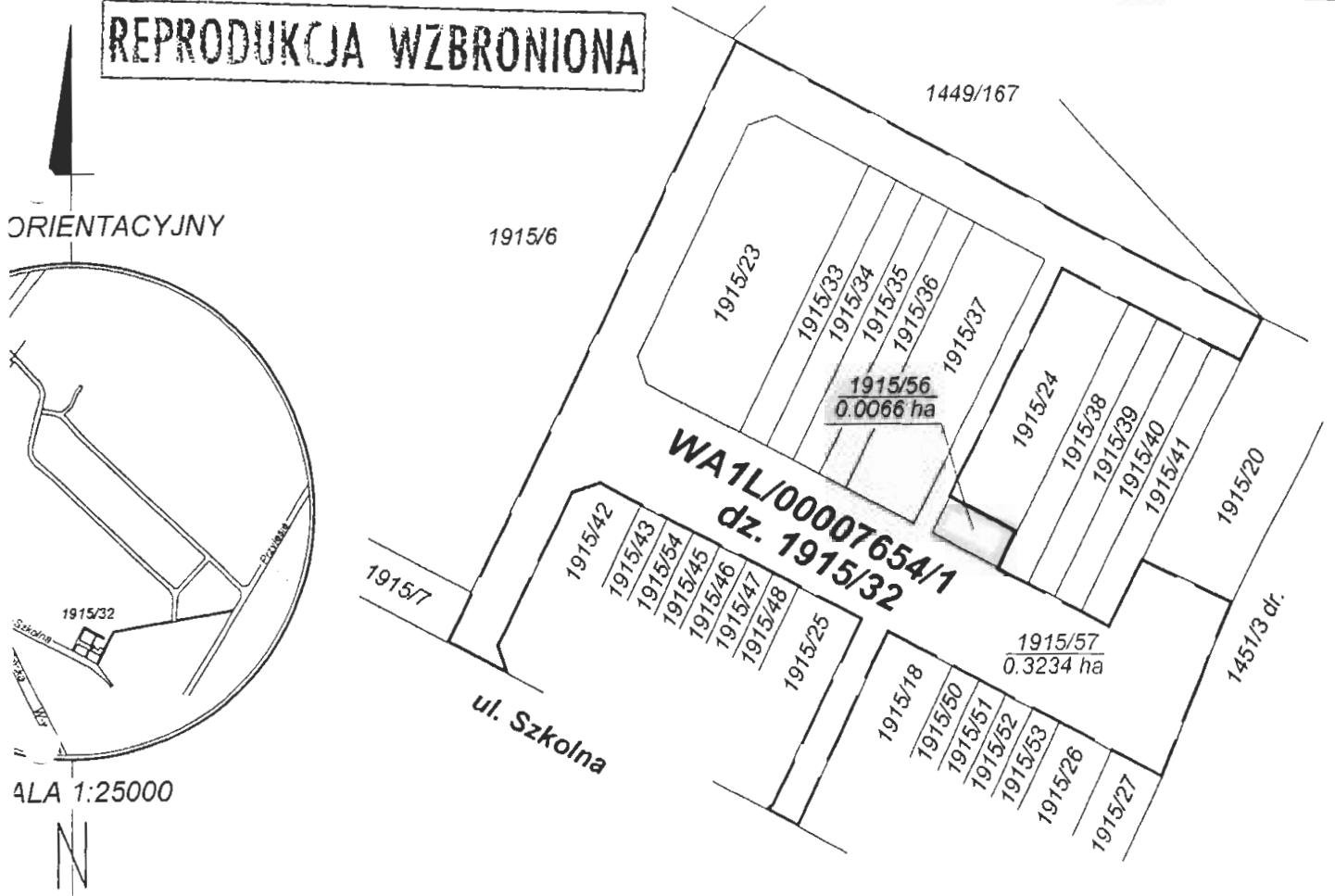
WICEPRZEWODNICZĄCY  
RADY GMINY  
Przemysław Przewoźniczek

Załącznik nr ...  
do Uchwały Nr **XXII/223/2008**  
Rada Gminy Jabłonna  
z dnia **28.05.2008**

**RADA GMINY**  
05-110 Jabłonna  
woj. mazowieckie

WICEPRZEWODNICZĄCY  
RADY GMINY  
Przemysław Przewoźniczek

**REPRODUKCYJA WZBRONIONA**



**WYNIESIENIE**  
skala 1:200





Zestawienie przebiegu głosowania jawnego imiennego nad uchwałą w sprawie: wyrażenia zgody na sprzedaż nieruchomości niezabudowanej położonej przy ul. Szkolnej we wsi i gminie Jabłonna o docelowym nr ew. 1915/65 w trybie bezprzetargowym.

Uchwała Nr XXII / 223 /2008

Lp.	Imię i Nazwisko radnego	Głosuję „za”	Głosuję „przeciw”	„Wstrzymuję się od głosu”	Uwagi
1.	Katarzyna Fularz	+			
2.	Teresa Gałęcka	+			
3.	Marcin Giziński	+			
4.	Mariusz Grzybek	+			
5.	Dariusz Kubalski	+			
6.	Adam Krzyżanowski	+			
7.	Bogumiła Majewska	+			
8.	Witold Modzelewski	+			
9.	Przemysław Przewoźniczek	+			
10	Wiesław Sawicki				Nieobecny podczas głosowania
11	Dorota Świątko	+			
12	Barbara Wołosiewicz				Nieobecna podczas sesji
13	Tomasz Wodzyński	+			
14	Halina Zwierzchlewska	+			
	<b>Wynik głosowania</b>	<b>12</b>	<b>0</b>	<b>0</b>	

Zestawienie sporządziła:

Danuta Majczak

