

UCHWAŁA NR XVIII/176/2016
RADY GMINY JABŁONNA
z dnia 24 lutego 2016 r.

w sprawie: oddania w dzierżawę części działki o nr ew. 473 położonej w obrębie 9-Skierdy, gmina Jabłonna.

Na podstawie art. 13 ust. 1 ustawy z 21 sierpnia 1997 r. o gospodarce nieruchomościami (t.j. Dz. U. z 2015 r. poz. 1774) oraz art. 18 ust. 2 pkt. 9 lit. a) ustawy z dnia 8 marca 1990 r. o samorządzie gminnym (t. j. Dz. U. z 2015 r. poz. 1515), Rada Gminy Jabłonna uchwala, co następuje:

- § 1. Wyraża się zgodę na oddanie w dzierżawę nieruchomości oznaczonej w ewidencji gruntów i budynków z obrębu 9-Skierdy, jako część działki ew. 473, o powierzchni 0,0062 ha, objętej prowadzoną przez Sąd Rejonowy w Legionowie księgą wieczystą WA1L/00010272/3, stanowiącej własność Gminy Jabłonna, na okres 1 roku, w celu poprawy warunków zagospodarowania nieruchomości sąsiedniej.
- § 2. Część nieruchomości, o której mowa w § 1 została opisana na załączniku graficznym stanowiącym integralną część niniejszej uchwały.
- § 3. Wykonanie uchwały Rada Gminy Jabłonna powierza Wójtowi Gminy.
- § 4. Uchwała wchodzi w życie z dniem podjęcia.

Przewodniczący Rady Gminy
Witold Modzelewski

U z a s a d n i e
do Uchwały nr XVIII/176/2016
Rady Gminy Jabłonna
z dnia 24 lutego 2016r.

Część działki ewidencyjnej nr 473 o powierzchni 62 m², położonej we wsi Skierdy, gm. Jabłonna, będącej własnością Gminy Jabłonna, objętej prowadzoną przez Sąd Rejonowy w Legionowie IV Wydział Ksiąg Wieczystych księgą wieczystą WA1L/00010272/3, stanowi obecnie przedmiot dzierżawy na mocy umowy dzierżawy zawartej w dniu 12.03.2013 roku na okres 3 lat, od dnia 01.03.2013 roku do dnia 29.02.2016 roku.

Dotychczasowi dzierżawcy nieruchomości wystąpili z wnioskiem o możliwość jej nabycia, co jest prawnie niemożliwe z uwagi na konieczność uprzedniego dokonania podziału geodezyjnego oraz zgromadzenia stosownej dokumentacji. Do czasu stworzenia warunków sprzedaży zasadne jest dalsze oddanie nieruchomości w dzierżawę na rzecz dotychczasowego dzierżawcy.

Na podstawie art. 18 ust. 2 pkt. 9 litera a) ustawy z dnia 8 marca 1990 r. o samorządzie gminnym (tekst jedn. Dz. U. z 2015 r. poz. 1515) do wyłącznej właściwości rady gminy należy podejmowanie uchwał w sprawach majątkowych gminy, przekraczających zakres zwykłego zarządu, dotyczących zasad nabywania, zbywania i obciążania nieruchomości oraz ich wydzierżawiania lub wynajmowania na czas oznaczony dłuższy niż 3 lata lub na czas nieoznaczony. Uchwała rady gminy jest wymagana również w przypadku, gdy po umowie zawartej na czas oznaczony do 3 lat strony zawierają kolejne umowy, których przedmiotem jest ta sama nieruchomość.

Przedmiotowa nieruchomość zgodnie z miejscowym planem zagospodarowania przestrzennego gminy Jabłonna północnej części wsi Skierdy, uchwalonym Uchwałą Nr XLII/450/201 Rady Gminy Jabłonna z dnia 26 marca 2014 r., oznaczona jest symbolem 30.MN z przeznaczeniem terenu: podstawowym – zabudowa mieszkaniowa jednorodzinna oraz towarzyszącym – zieleń urządzonej, infrastruktura techniczna i dojazd.

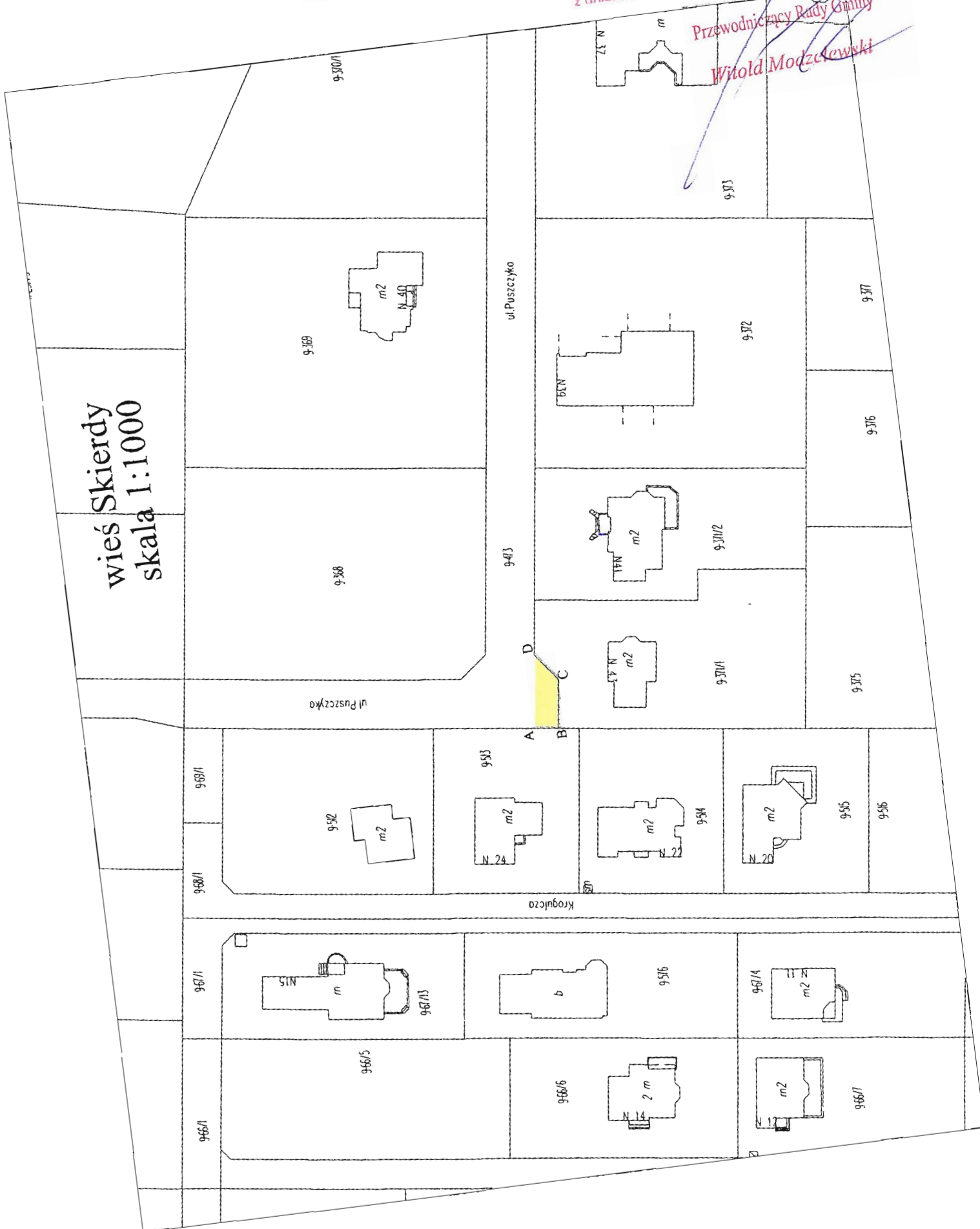
Przedmiotowy teren zaznaczono kolorem żółtym w obszarze oznaczonym literami A-B-C-D-A na załączniku graficznym.

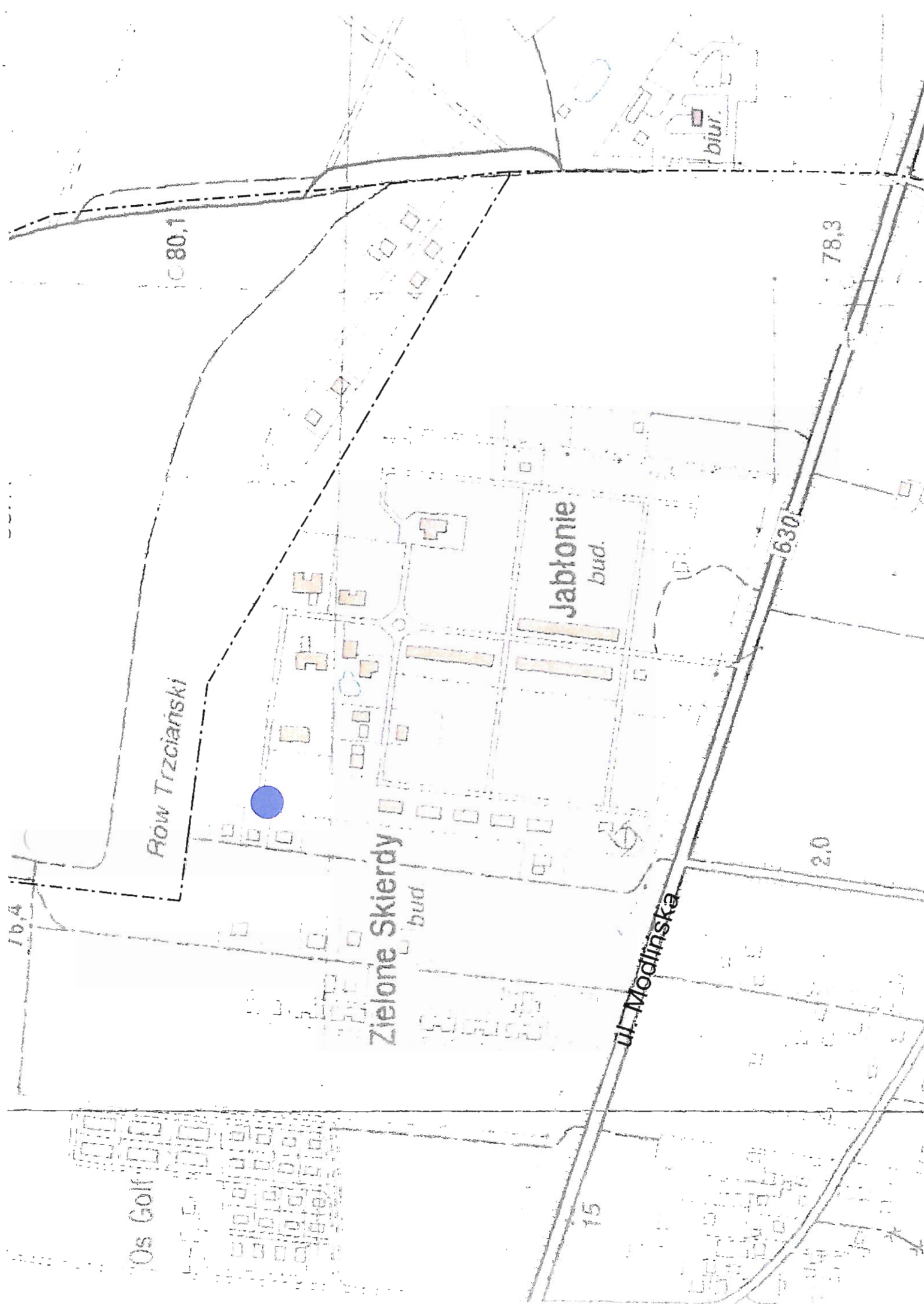
Przewodniczący Rady Gminy
Witold Modzelewski

RADA GMINY
05-110 JABLONNA
woj. mazowieckie

Załącznik nr XVIII/146/2016
do Uchwały Nr
Rada Gminy Jabłonna
z dnia 24.02.2016

Przewodniczący Rady Gminy
Witold Modzelewski





1080,1

78,3

Row Trzciański

Jabłonie
bud.

Zielone Skierdy
bud.

ul. Modlińska

2,0

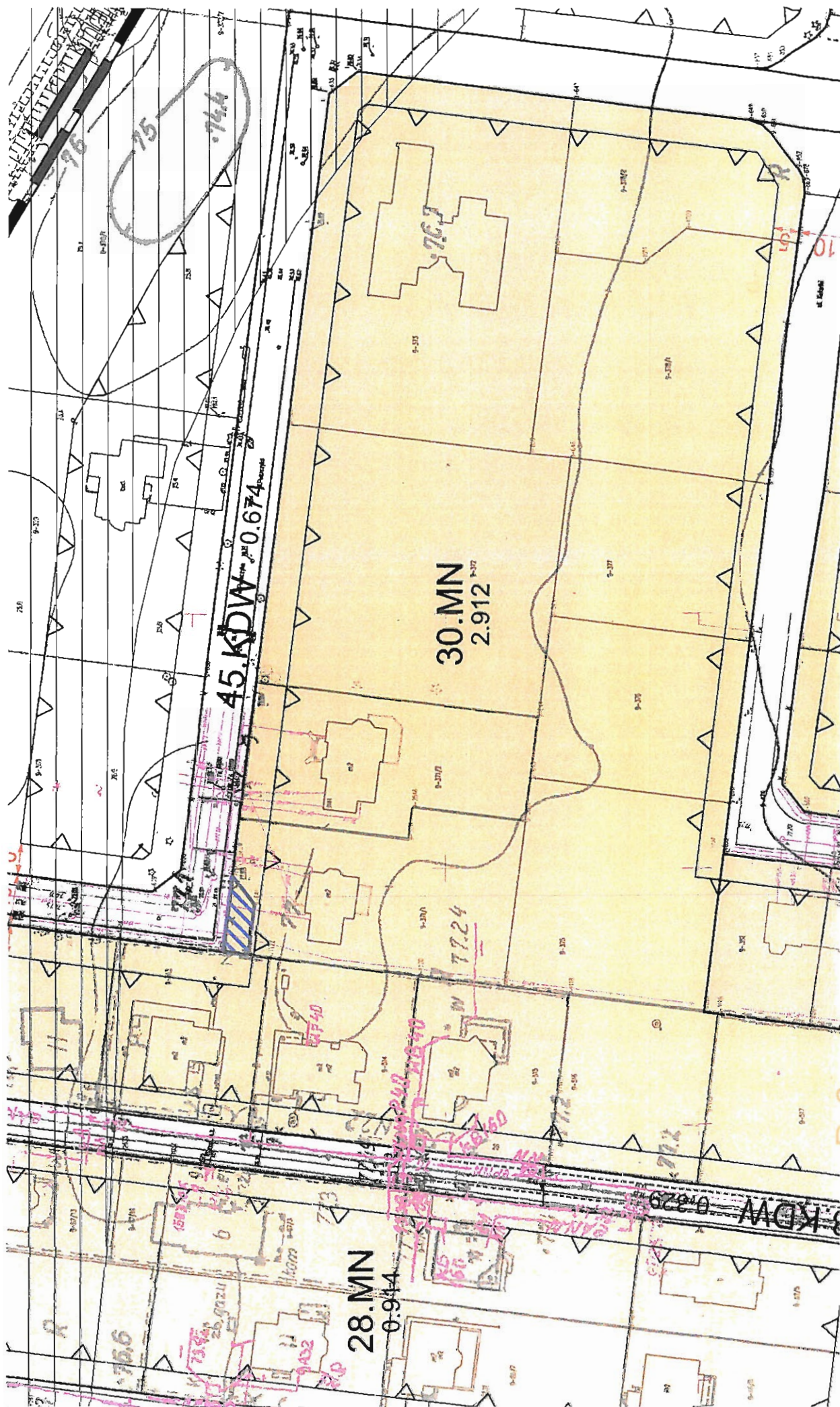
630

10,4

15

Os. Golf

Miejscowy plan zagospodarowania przestrzennego gminy Jabłonna północnej części wsi Skierdy
Uchwała Nr XLII/450/2014 Rady Gminy Jabłonna z dnia 26 marca 2014r.



Zestawienie przebiegu głosowania jawnego imiennego nad uchwałą w sprawie:
oddania w dzierżawę części działki o nr ew. 473 położonej w obrębie 9-Skierdy, gmina
Jablonna

Uchwała nr XVIII /176/ 2016 z dnia 24.02.2016

Lp.	Nazwisko i imię radnego	Głosuję „za”	Głosuję „przeciw”	„Wstrzymuję się od głosu”	Uwagi
1.	Chojnacki Zenon	+			
2.	Galecka Teresa	+			
3.	Grzybek Mariusz	+			
4.	Kowalik Włodzimierz	+			
5.	Krajewski Paweł	+			
6.	Krzyżanowski Adam	+			
7.	Lipińska Marta	+			
8.	Majewska Bogumiła	+			
9.	Modzelewski Witold	+			
10	Nowosiński Wojciech	+			
11	Szymkowski Artur	+			
12	Sygula Arkadiusz	+			
13	Świątko Dorota	+			
14	Wodzyński Tomasz	+			
15	Zieliński Marek	+			
	Wynik głosowania	15	0	0	

Zestawienie sporządziła:

Danuta Majczak

DS RADA GMINY

Danuta Majczak