

UCHWAŁA Nr XLVIII/518/2010 **Rady Gminy Jabłonna** **z dnia 30 czerwca 2010r.**

o przystąpieniu do scalenia i podziału nieruchomości położonych we wsi Jabłonna w Gminie Jabłonna.

Na podstawie art. 101 ust. 3, w związku z art. 102 ust. 2 i ust. 3 ustawy z dnia 21 sierpnia 1997r. o gospodarce nieruchomościami (tekst jedn. Dz. U. z 2004 r. Nr 261, poz. 2603 ze zm.), oraz §4 i §5 rozporządzenia Rady Ministrów z dnia 4 maja 2005 r. w sprawie scalania i podziału nieruchomości (Dz. U. Nr 86, poz. 736) oraz art. 18 ust. 2 pkt 15 ustawy z dnia 8 marca 1990 r. o samorządzie gminnym (t. j. Dz. U. z 2001 r., Nr 142, póź. 1591 ze zm.)

Rada Gminy Jabłonna **uchwala co następuje:**

§1

1. Postanawia się przystąpić do scalenia i podziału nieruchomości na obszarze wsi Jabłonna w Gminie Jabłonna, w granicach określonych w uchwale.
2. Scaleniem i podziałem objęte będą następujące nieruchomości - działki gruntu o numerach ewidencyjnych:
 - a). dz. 1148/2 (WA1L/00041486/2),
 - b). dz. 1148/3 wraz z dz.1148/4 (WA1L/00042007/8),
 - c). dz.1148/6 (WA1L/00042008/5),
 - d). dz.1149/2 wraz z dz.1149/4 (WA1L/00016682/2),
 - e). dz.1150/2 wraz z dz.1150/4 (AWZ 3670/76),
 - f). dz.1151/2 wraz z dz.1151/4 (WA1L/00016701/2);
 - g). dz.1151/3 (grunt nie posiadający urządzonej KW i Zd),
 - h). dz.1152/2 wraz z dz.1152/4 (WA1L/00044957/6),
 - i). dz.1152/3 (grunt nie posiadający urządzonej KW i Zd),
 - j). dz.1154/1 (WA1L/00030557/1),
 - k). dz.1155/2 (AWZ 3594/76),
 - l). dz.1088 (post. Sądu sygn. akt I Ns 628/02),
 - m). dz.1156/2 wraz z dz.1156/4 (WA1L/00003179/9),
 - n). dz.1157/1 (WA1L/00032189/4).
3. Zewnętrzne granice nieruchomości objętych podziałem oznaczone są na mapie, stanowiącej załącznik nr 1 do niniejszej uchwały.
4. Wypis i wyrys z katastru nieruchomości dotyczący obszaru objętego scaleniem i podziałem stanowi załącznik nr 2 do niniejszej uchwały.
5. Wypis i wyrys z miejscowego planu zagospodarowania przestrzennego dla obszaru objętego scaleniem i podziałem stanowi załącznik nr 3 do niniejszej uchwały.

§3

Wykonanie uchwały powierza się Wójtowi Gminy Jabłonna.

§4

Uchwała wchodzi w życie z dniem podjęcia i podlega ogłoszeniu przez wywieszenie na tablicy ogłoszeń Urzędu Gminy Jabłonna.

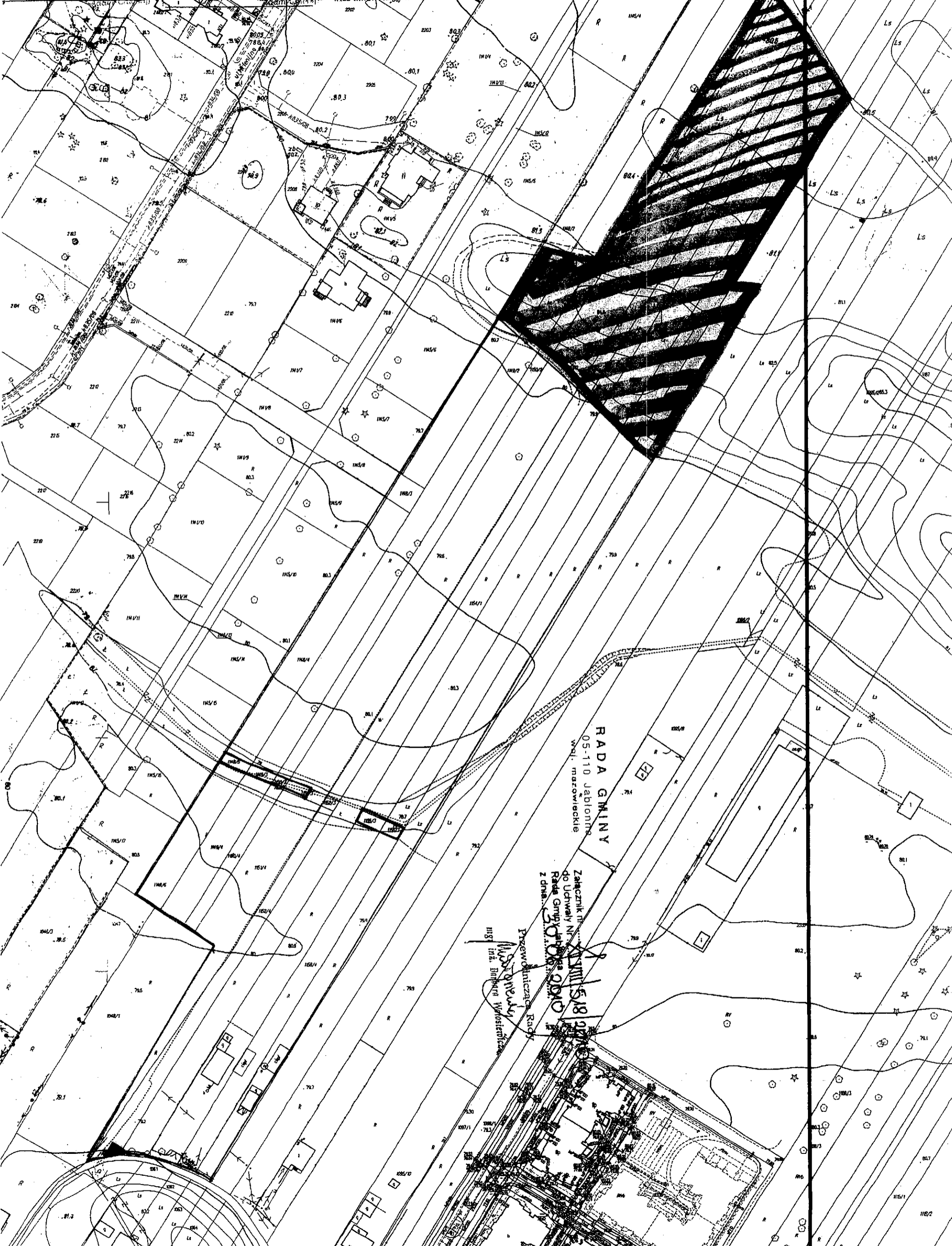

RADCA PRAWNY
mgr Andrzej Kozłoga
/Nr WA-1571/


Przewodnicząca Rady
mgr inż. Barbara Wołosiewicz

WYKAZ STAWIENIA W LEGENDZIE
 DOKUMENTACJI GEODEZYJNEJ I KARTOGRAFICZNEJ
 Karty powiatowej opracowane i wprowadzone
 niniejszego dokumentu wymaga zaktualizacji, o którym
 mowa w art. 18 ustawy z dnia 17 maja 1989 r. - Prawo
 geodezyjne i kartograficzne (Dz. U. Nr. 30, poz. 163
 z późniejszymi zmianami).

STANOWISKO POWIATOWE LEGENDZIE
 WYKAZ STAWIENIA W LEGENDZIE
 DOKUMENTACJI GEODEZYJNEJ I KARTOGRAFICZNEJ
 Karty powiatowej opracowane i wprowadzone
 niniejszego dokumentu wymaga zaktualizacji, o którym
 mowa w art. 18 ustawy z dnia 17 maja 1989 r. - Prawo
 geodezyjne i kartograficzne (Dz. U. Nr. 30, poz. 163
 z późniejszymi zmianami).

WYKAZ STAWIENIA W LEGENDZIE
 DOKUMENTACJI GEODEZYJNEJ I KARTOGRAFICZNEJ
 Karty powiatowej opracowane i wprowadzone
 niniejszego dokumentu wymaga zaktualizacji, o którym
 mowa w art. 18 ustawy z dnia 17 maja 1989 r. - Prawo
 geodezyjne i kartograficzne (Dz. U. Nr. 30, poz. 163
 z późniejszymi zmianami).

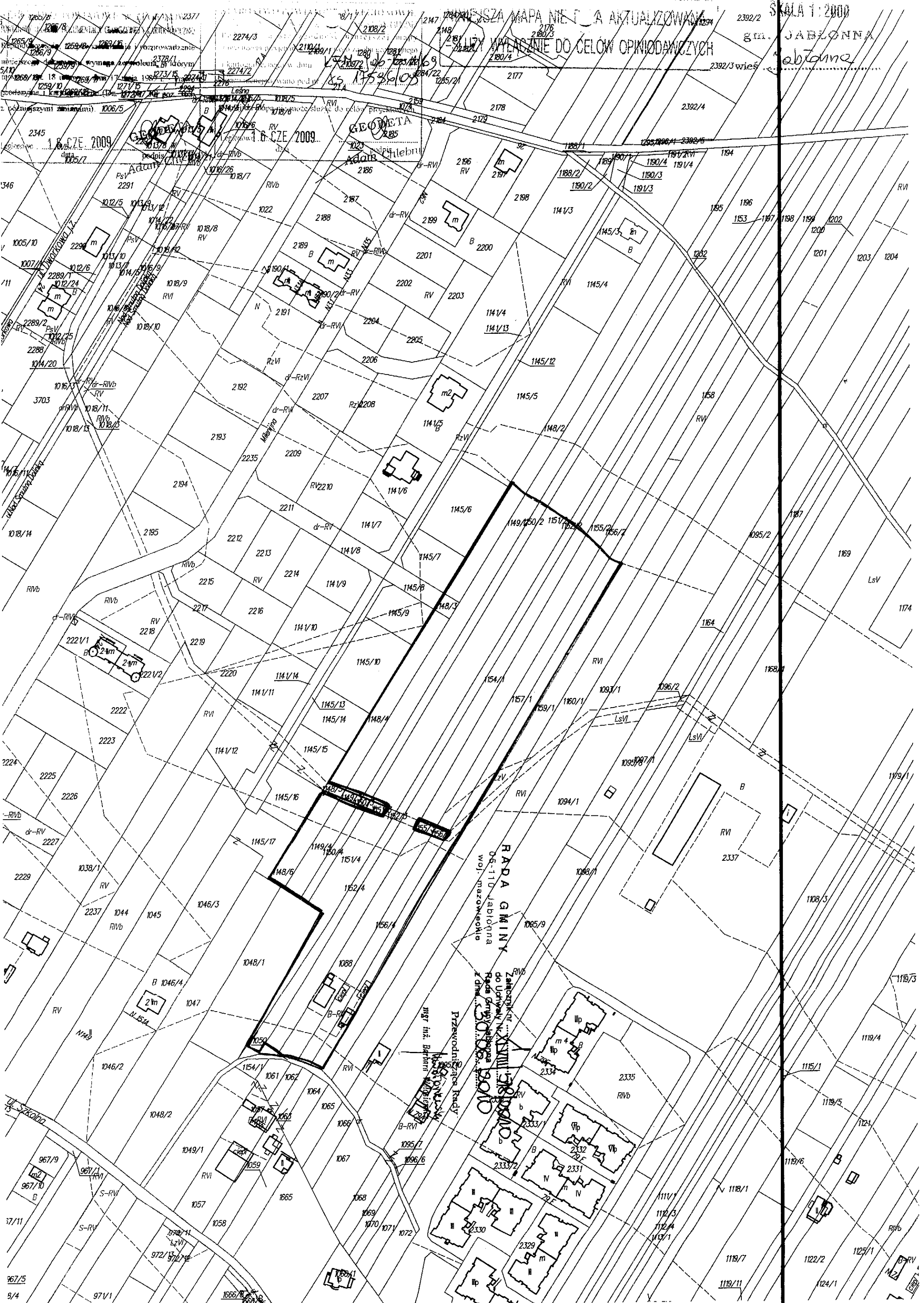


Teren objęty wnioskiem o scalenie i podział

RADA GMINY
 05-110 Jablonna
 woj. mazowieckie

Załącznik nr 5/18
 do Uchwały Nr 200/18
 Rady Gminy z dnia 20.06.2018 r.
 z dnia 20.06.2018 r.

Przewodniczący Rady
 Inż. Barbara Wawrzyniak



265/9
266/9
267/9
268/9
269/9
270/9
271/9
272/9
273/9
274/9
275/9
276/9
277/9
278/9
279/9
280/9
281/9
282/9
283/9
284/9
285/9
286/9
287/9
288/9
289/9
290/9
291/9
292/9
293/9
294/9
295/9
296/9
297/9
298/9
299/9
300/9

SKALA 1:2000
GMINA JABLONNA
Jablonna

GEODETA
285
Adrian Chlebny

RADA GMINY
06-110 Jablonna
woj. mazowieckie

Zastępca Przewodniczącego Rady
do Urzędu N. XVIII
Rada Gminy Jablonna
z dnia 30.06.2010

Przewodnicząca Rady
mgr inż. Barbara Kubiś

18.07.2009


967/5
967/10
967/11

Uzasadnienie
do Uchwały nr XLVIII/518/2010
Rady Gminy Jabłonna
z dnia 30 czerwca 2010 r.

Właściciele większości nieruchomości - posiadający ponad 50% powierzchni gruntów objętych wnioskiem o scalenie i podział - oznaczonych w ewidencji gruntów i budynków jednostki ewidencyjnej Jabłonna w obrębie 1-Jabłonna jako działki nr 1148/2, 1148/3, 1148/4, 1148/6, 1149/2, 1149/4, 1150/2, 1150/4, 1151/2, 1151/4, 1152/2, 1152/4, 1154/1, 1155/2, 1088, 1156/2, 1156/4, 1157/1, z których niektórzy są jednocześnie posiadaczami samoistnymi nieruchomości oznaczonych w ewidencji gruntów i budynków jednostki ewidencyjnej Jabłonna w obrębie 1-Jabłonna jako działki nr 1151/3 i 1152/3, wystąpili dnia 16 marca 2010r. do Wójta Gminy Jabłonna oraz do Rady Gminy Jabłonna z wnioskiem o scalenie i podział wymienionych wyżej nieruchomości z wyłączeniem tych ich części, które w planie miejscowym zagospodarowania przestrzennego przeznaczone są pod lasy.

Wyszczególnione nieruchomości, lub ich części, w Miejscowym Planie Zagospodarowania Przestrzennego Gminy Jabłonna wschodniej części wsi Jabłonna zatwierdzonym Uchwałą Nr LV/488/2006 Rady Gminy Jabłonna z dnia 12 lipca 2006r. położone są na terenach przeznaczonych pod zabudowę mieszkaniową jednorodzinną, publiczne drogi gminne oraz publiczny ciąg pieszo-jezdny.

Jak wynika z analizy okoliczności uzasadniających dokonanie scalenia i podziału, z dokumentów stanowiących integralną część uchwały, oraz z dokumentów załączonych do projektu uchwały, podjęcie uchwały o przystąpieniu do scalenia i podziału nieruchomości w granicach określonych w tym projekcie uchwały jest w pełni uzasadnione.

Przewodnicząca Rady

mgr inż. Barbara Wołosiewicz

Zestawienie przebiegu głosowania jawnego imiennego nad uchwałą w sprawie: przystąpienia do scalenia i podziału nieruchomości położonych we wsi Jabłonna w Gminie Jabłonna,

Uchwała Nr XLVIII/ 518 /2010

Lp.	Imię i Nazwisko radnego	Głosuję „za”	Głosuję „przeciw”	„Wstrzymuję się od głosu”	Uwagi
1.	Katarzyna Dąbrowska				Nieobecna podczas sesji
2.	Katarzyna Fularz	+			
3.	Teresa Gałęcka	+			
4.	Marcin Giziński	+			
5.	Mariusz Grzybek			+	
6.	Dariusz Kubalski	+			
7.	Adam Krzyżanowski	+			
8.	Bogumiła Majewska	+			
9.	Witold Modzelewski				Nieobecny podczas sesji
10.	Przemysław Przewoźniczek	+			
11	Wiesław Sawicki				Nieobecny podczas głosowania
12	Dorota Świątko	+			
13	Barbara Wołosiewicz	+			
14	Tomasz Wodzyński				Nieobecny podczas głosowania
15	Halina Zwierzchlewska	+			
	Wynik głosowania	10	0	1	

Zestawienie sporządziła:

Danuta Majczak

