

UCHWAŁA Nr XLVII/507/2010

Rady Gminy Jabłonna z dnia 2 czerwca 2010 r.

w sprawie: nadania nazw

- rondom drogowym S1, S2, S3 położonym we wsi i gminie Jabłonna
- obwodnicy Jabłonna położonej we wsi i gminie Jabłonna.

Na podstawie art. 18 ust. 2 pkt. 13 ustawy z 8 marca 1990 r. o samorządzie gminnym (tekst jedn. Dz. U. z 2001r Nr 142 poz. 1591 z późn. zm.).

Rada Gminy Jabłonna uchwała co następuje:

§ 1

Nadaje się następujące nazwy rondom we wsi i gminie Jabłonna:

- ◆ „**Rondo Biskupów Płockich**” rondu drogowemu S1 usytuowanemu na nieruchomościach oznaczonych w ewidencji gruntów i budynków jednostki ewidencyjnej Jabłonna w obrębie **1- Jabłonna** jako część działek ewidencyjnych nr 1667/5, nr 899/1, nr 974/1, 943, nr 942, nr 973/3, nr 972/6, nr 972/7, nr 898/2,
- ◆ „**Rondo Księcia Józefa Poniatowskiego**” rondu drogowemu S2 usytuowanemu na nieruchomości oznaczonej w ewidencji gruntów i budynków jednostki ewidencyjnej Jabłonna w obrębie **1- Jabłonna** jako część działki ewidencyjnej nr 1452/23,
- ◆ „**Rondo Maurycego Potockiego h. Pilawa**” ” rondu drogowemu S3 usytuowanemu na nieruchomościach oznaczonych w ewidencji gruntów i budynków jednostki ewidencyjnej Jabłonna w obrębie **1- Jabłonna** jako część działek ewidencyjnych nr 502/2, nr 1449/163,
- ◆ „**Aleja Kardynała Stefana Wyszyńskiego**” obwodnicy usytuowanej na nieruchomościach oznaczonych w ewidencji gruntów i budynków jednostki ewidencyjnej Jabłonna w obrębie **1- Jabłonna** jako działki ewidencyjne: część dz. nr 1449/163, nr 1449/165, nr 1451/2, część dz. nr 1452/23, nr 1453/2, nr 997/19, nr 998/5, nr 1000/15, nr 1001/5, nr 1004/17, nr 1005/6, nr 1006/12, nr 1051/3, nr 944/1, nr 945/1, nr 946/1, nr 947/1, nr 948/1, nr 951/2, nr 952/1, 953/1, 954/1, 955/1, nr 956/2, nr 957/1, nr 958/7, nr 959/1, nr 960/7, nr 928/9, nr 932/1, nr 928/7, nr 929/1, nr 930/1, nr 961/1, nr 962/1, nr 931/1, nr 933/7, nr 963/10, nr 933/5, nr 964/1, nr 934/4, nr 934/1, nr 966/3, nr 935/3, nr

937/1, nr 967/7, nr 968/1, nr 938/1, nr 970/1, nr 939, nr 940, nr 941, część dz. nr 942, część dz. nr 943, nr 971/3, część dz. nr 972/6, część dz. nr 973/3, część dz. nr 974/1, część dz. nr 1667/5, część dz. nr 899/1, nr 978/5, nr 978/4, nr 977/1, część dz. nr 972/7.

§ 2

Integralną część uchwały stanowi mapa obrazująca lokalizację rond i obwodnicy.

§ 3

Wykonanie uchwały powierza się Wójtowi Gminy Jabłonna.

§ 4

Uchwała podlega ogłoszeniu w Dzienniku Urzędowym Województwa Mazowieckiego i wchodzi w życie po upływie 14 dni od dnia ogłoszenia.

RADCA PRAWNY
mgr Andrzej Mroga
Nr WA-1571

Przewodnicząca Rady
mgr inż. Barbara Wołoszewicz

Uzasadnienie

do Uchwały nr XLVII/507/2010 Rady Gminy Jabłonna z dnia 2 czerwca 2010r.

Przedmiotowy projekt uchwały jest realizacją wniosków Radnych wsi Jabłonna uzgodnionych z Przewodniczącym Światowego Związku Żołnierzy Armii Krajowej Okręg Warszawa – Środowisko Jabłonna, którzy wystąpili o nadanie nazw istniejącym rondom S1, S2, S3 na obwodnicy Jabłonna. Propozycje nazewnictwa wiążą się z historią Jabłonna i nawiązują do właścicieli dóbr Jabłonowskich. Z wnioskiem o upamiętnienie w Jabłonie postaci Prymasa Tysiąclecia zwracał się do Rady Gminy śp. ks. Zdzisław Peszkowski – kapelan Rodzin Katyńskich.

Proponowane nazwy to:

- „**Rondo Biskupów Płockich**” dla ronda S1, usytuowanego na nieruchomościach oznaczonych w ewidencji gruntów i budynków jednostki ewidencyjnej Jabłonna w obrębie **1- Jabłonna** jako część działek ewidencyjnych nr 1667/5, nr 899/1, nr 974/1, 943, nr 942, nr 973/3, nr 972/6, nr 972/7, nr 898/2,

- „**Rondo Księcia Józefa Poniatowskiego**” dla ronda S2, usytuowanego na nieruchomości oznaczonej w ewidencji gruntów i budynków jednostki ewidencyjnej Jabłonna w obrębie **1- Jabłonna** jako część działki ewidencyjnej nr 1452/23,

- „**Rondo Maurycego Potockiego h. Piława**” dla ronda S3, usytuowanego na nieruchomościach oznaczonych w ewidencji gruntów i budynków jednostki ewidencyjnej Jabłonna w obrębie **1- Jabłonna** jako część działek ewidencyjnych nr 502/2, nr 1449/163,

- „**Aleja Kardynała Stefana Wyszyńskiego**” dla obwodnicy usytuowanej na nieruchomościach oznaczonych w ewidencji gruntów i budynków jednostki ewidencyjnej Jabłonna w obrębie **1- Jabłonna** jako działki ewidencyjne: część dz. nr 1449/163, nr 1449/165, nr 1451/2, część dz. nr 1452/23, nr 1453/2, nr 997/19, nr 998/5, nr 1000/15, nr 1001/5, nr 1004/17, nr 1005/6, nr 1006/12, nr 1051/3, nr 944/1, nr 945/1, nr 946/1, nr 947/1, nr 948/1, nr 951/2, nr 952/1, 953/1, 954/1, 955/1, nr 956/2, nr 957/1, nr 958/7, nr 959/1, nr 960/7, nr 928/9, nr 932/1, nr 928/7, nr 929/1, nr 930/1, nr 961/1, nr 962/1, nr 931/1, nr 933/7, nr 963/10, nr 933/5, nr 964/1, nr 934/4, nr 934/1, nr 966/3, nr 935/3, nr 937/1, nr 967/7, nr 968/1, nr 938/1, nr 970/1, nr 939, nr 940, nr 941, część dz. nr 942, część dz. nr 943, nr 971/3, część dz. nr 972/6, część dz. nr 973/3, część dz. nr 974/1, część dz. nr 1667/5, część dz. nr 899/1, nr 978/5, nr 978/4, nr 977/1, część dz. nr 972/7.

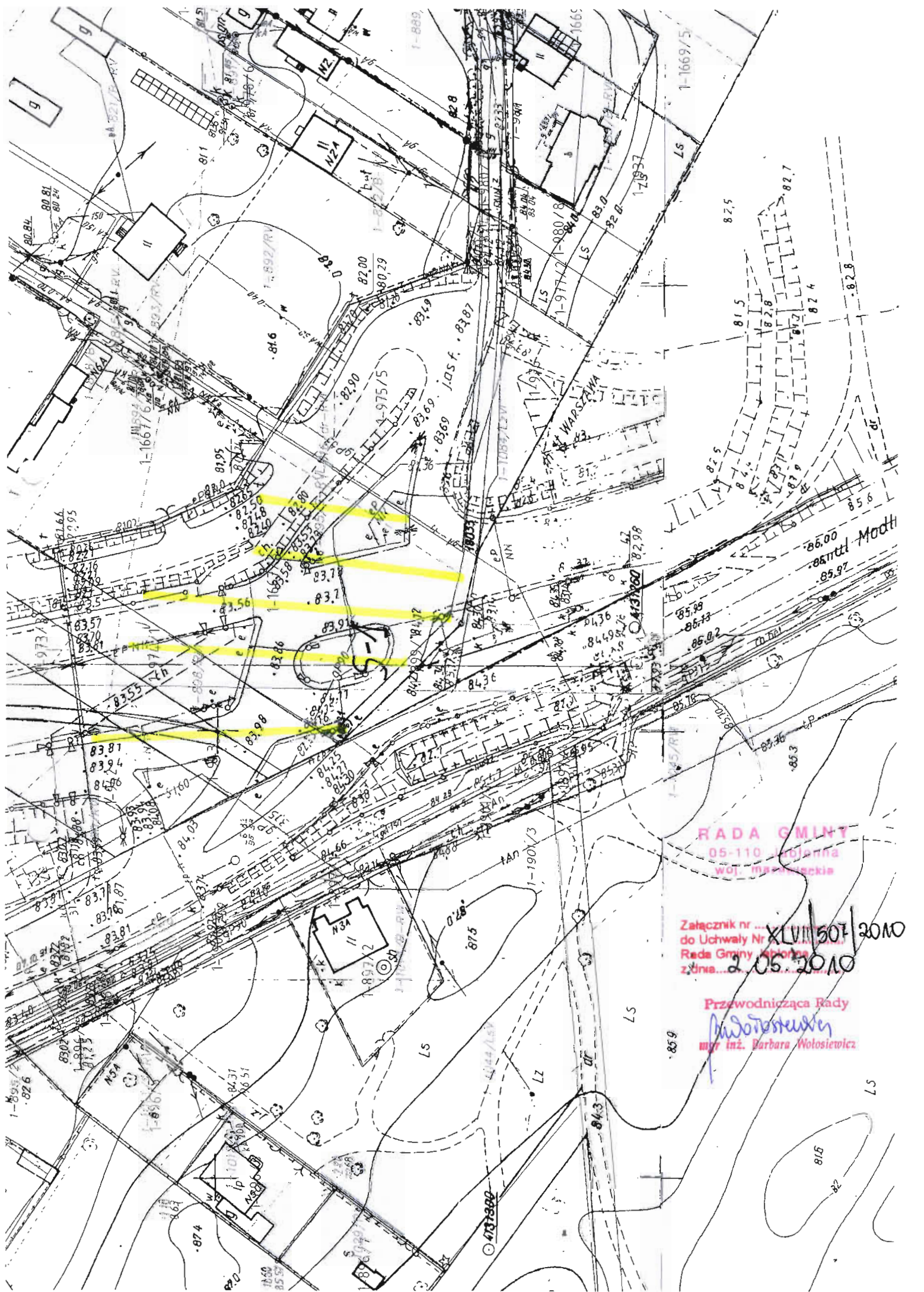
Inicjowanie działań w zakresie nazewnictwa istniejących rond na obwodnicy Jabłonna poruszane było na posiedzeniu Komisji Rozwoju w dniu 25.03.2008 r. oraz w dniu 17.11.2009 r. i nie doszło do podjęcia uchwały w/w nazw.

Zgodnie z operatem ewidencji gruntów i budynków jednostki ewidencyjnej Jabłonna obrębu **1-Jabłonna** w/w działki, stanowią własność Skarbu Państwa, Skarbu Państwa w trwałym zarządzie Generalnej Dyrekcji Dróg Krajowych i Autostrad, Skarb Państwa-Starosta Legionowski.

Ponieważ sprawa nadania nazwy w/w rondy (usytuowanemu na drogach publicznych), dotyczy dróg publicznych Rada Gminy może podjąć uchwałę o nadaniu nazwy zgodnie z art. 18 ust. 2 pkt. 13 ustawy z 8 marca 1990 r. o samorządzie gminnym - Dz. U. z 2001r Nr 142 poz. 1591 z późn. zm.

Przedmiotowe ronda oznaczono na załączniku graficznym kolorem żółtym.

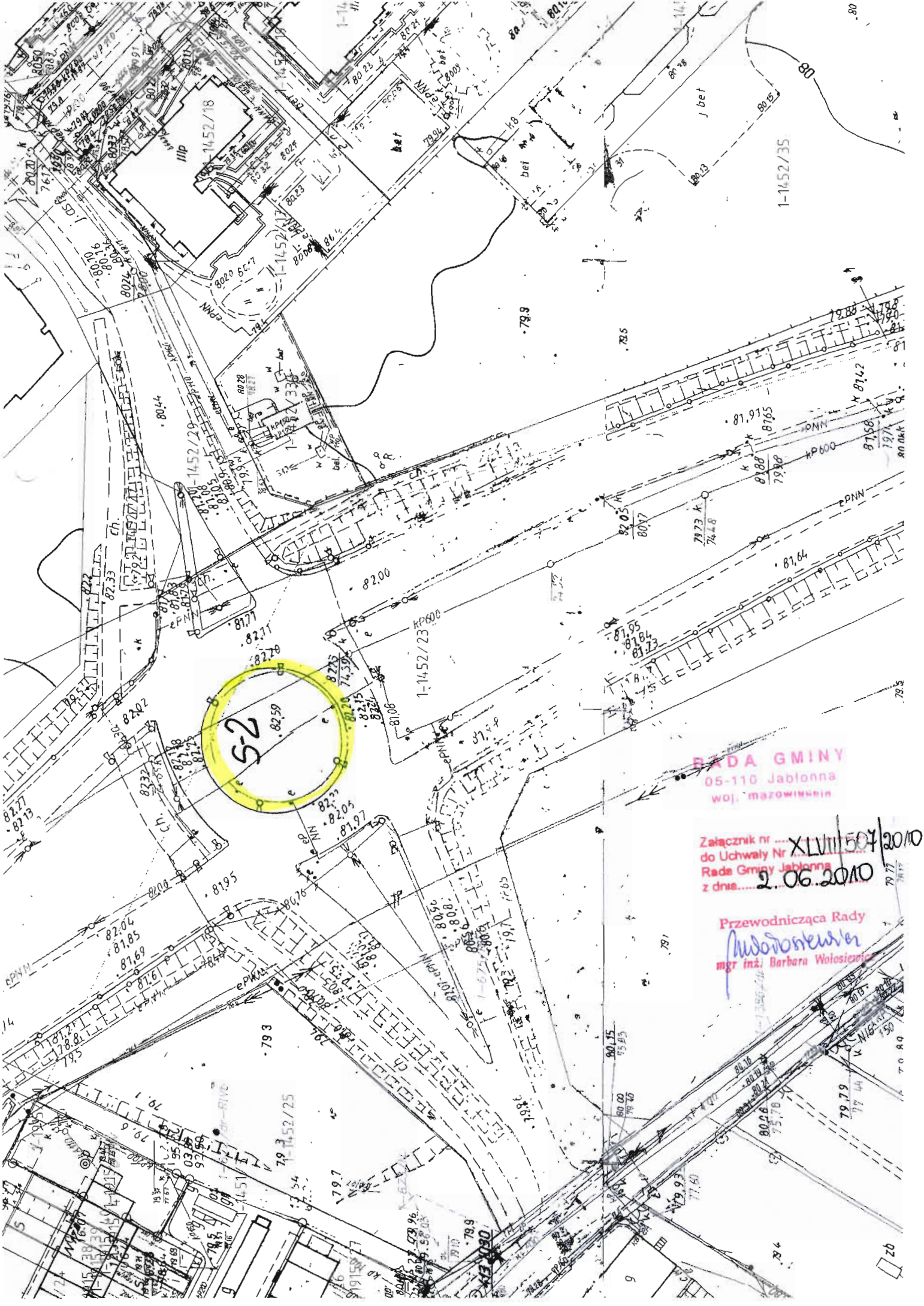
Przewodnicząca Rady
Wolosińska
mgr inż. Barbara Wolosińska



RADA GMINY
05-110 Jabłonna
woj. mazowiecka

Załącznik nr XLVIII/507/2010
do Uchwały Nr 100/10/11
Rada Gminy, sesja
z dnia 2 05 2010

Przewodnicząca Rady
Barbara Wołosiewicz
mgr inż. Barbara Wołosiewicz

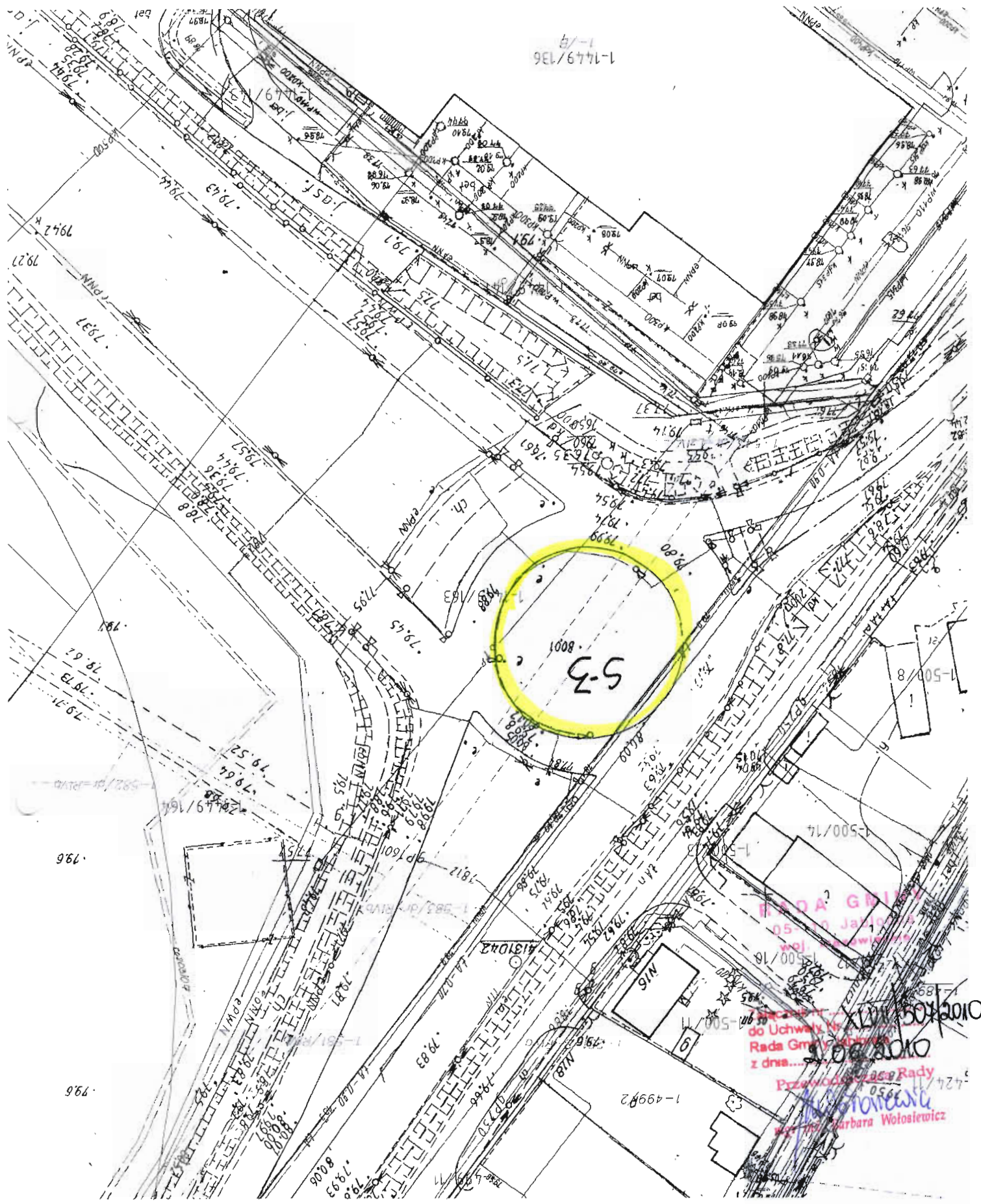


RADA GMINY
05-110 Jabłonna
woj. mazowiecki

Załącznik nr ... XLVIII/507/2010
do Uchwały Nr ...
Rada Gminy Jabłonna
z dnia ... 2.06.2010

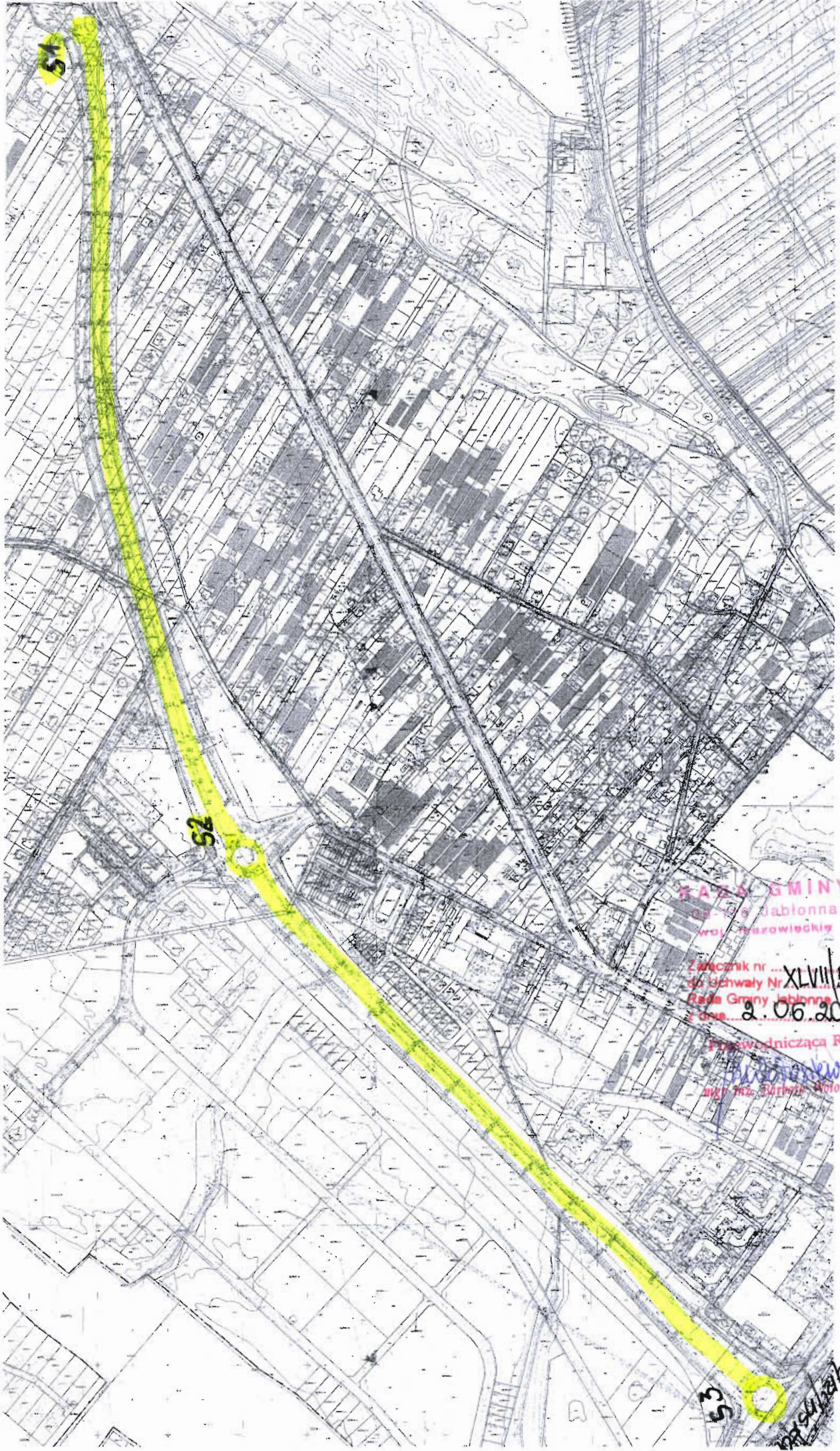
Przewodnicząca Rady
Andronewska
mgr inż. Barbara Wołoszewska

1-1747/136



RADA GMINNA
 05-20 Jan 1974
 1500/14
 1500/16
 1500/18
 1500/19
 1500/20
 1500/21
 1500/22
 1500/23
 1500/24
 1500/25
 1500/26
 1500/27
 1500/28
 1500/29
 1500/30
 1500/31
 1500/32
 1500/33
 1500/34
 1500/35
 1500/36
 1500/37
 1500/38
 1500/39
 1500/40
 1500/41
 1500/42
 1500/43
 1500/44
 1500/45
 1500/46
 1500/47
 1500/48
 1500/49
 1500/50
 1500/51
 1500/52
 1500/53
 1500/54
 1500/55
 1500/56
 1500/57
 1500/58
 1500/59
 1500/60
 1500/61
 1500/62
 1500/63
 1500/64
 1500/65
 1500/66
 1500/67
 1500/68
 1500/69
 1500/70
 1500/71
 1500/72
 1500/73
 1500/74
 1500/75
 1500/76
 1500/77
 1500/78
 1500/79
 1500/80
 1500/81
 1500/82
 1500/83
 1500/84
 1500/85
 1500/86
 1500/87
 1500/88
 1500/89
 1500/90
 1500/91
 1500/92
 1500/93
 1500/94
 1500/95
 1500/96
 1500/97
 1500/98
 1500/99
 1500/100

Przewodnicząca Rady
 Barbara Wołosiewicz



51

52

53

RADA GMINY
63-106 Jablonna
woj. mazowiecki

Załącznik nr ... XLVIII/501/2010
do Uchwały Nr ...
Rada Gminy Jablonna
z dnia ... 2.06.2010

Przewodnicząca Rady
[Signature]
mgr inż. Barbara Wołosiewicz

11.2.2010 12:11



OS. SOBIESKIEGO

CEGIELNIA

GRANICA OPRACOWANIA
KONIEC ODCINKA I
Kilom. 20+882,59

SKRZYŻOWANIE S3
Kilom. 20+429,78

KONIEC ODCINKA I
Kilom. 20+882,00

SKRZYŻOWANIE
Kilom. 0+181,34 DW 630

NOWY BWOR MAZ
Kilom. 0+181,34 DW 630

JABŁONNA

JABŁONNA

SKRZYŻOWANIE S3
Kilom. 19+108,64

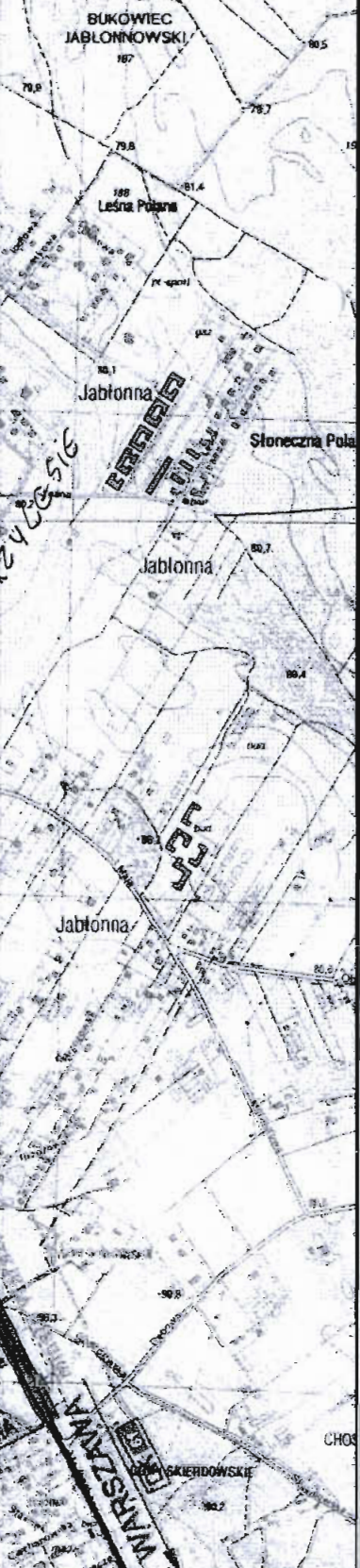
SKRZYŻOWANIE S1
Kilom. 18+108,64

LAWICE
KIELPIŃSKIE

Kilom. 17+501,00 DK NR 61
GRANICA OPRACOWANIA
POCZĄTEK ODCINKA I

WARSZAWA

KATEGORIA DRÓGI	
DRÓGA KRAJOWA NR 61 ISTNIEJĄCA	—————
DRÓGA KRAJOWA NR 61 PROJEKTOWANA LUB PRZEŁUBOWYMANA	—————
DRÓGA WOJEWÓDZKA NR 630 ISTNIEJĄCA	—————
DRÓGA WOJEWÓDZKA NR 630 ISTNIEJĄCA – POPRZEDNIO DK NR 61	—————
DRÓGA WOJEWÓDZKA NR 630 PRZEŁUBOWYMANA – POPRZEDNIO DK NR 61	—————
DRÓGA GMINNA ISTNIEJĄCA – POPRZEDNIO DK NR 61	—————
DRÓGA GMINNA PROJEKTOWANA LUB PRZEŁUBOWYMANA	—————
DRÓGI DOJAZDOWE	—————
DRÓGI TECHNOLOGICZNE	—————



**OBWODNICA JABŁONNY
PLAN ORIENTACYJNY**

1:10000

Zestawienie przebiegu głosowania jawnego imiennego nad uchwałą w sprawie: nadania nazw: rondom drogowym S1, S2, S3 we wsi i Gminie Jabłonna oraz obwodnicy Jabłonna, położonych we wsi i Gminie Jabłonna,

Uchwała Nr XLVII/ 507/2010

Lp.	Imię i Nazwisko radnego	Głosuję „za”	Głosuję „przeciw”	„Wstrzymuję się od głosu”	Uwagi
1.	Katarzyna Dąbrowska				Nieobecna podczas głosowania
2.	Katarzyna Fularz	+			
3.	Teresa Gałęcka			+	
4.	Marcin Giziński				Nieobecny podczas głosowania
5.	Mariusz Grzybek	+			
6.	Dariusz Kubalski	+			
7.	Adam Krzyżanowski			+	
8.	Bogumiła Majewska			+	
9.	Witold Modzelewski				Nieobecny podczas sesji
10.	Przemysław Przewoźniczek	+			
11.	Wiesław Sawicki			+	
12.	Dorota Świątko			+	
13.	Barbara Wołosiewicz	+			
14.	Tomasz Wodzyński	+			
15.	Halina Zwierzchlewska	+			
	Wynik głosowania	7	0	5	

Zestawienie sporządziła:
Danuta Majczak

