

UCHWAŁA NR XLVI/ 416 / 2005  
RADY GMINY JABŁONNA  
z dnia 28 grudnia 2005r

**w sprawie: zmiany uchwały nr XXV/260/2000 Rady Gminy Jabłonna z dnia 12.12.2000r. w sprawie uchwalenia studium uwarunkowań i kierunków zagospodarowania przestrzennego Gminy Jabłonna**

Na podstawie art. 18 ust. 2 pkt. 5 ustawy z dnia 8 marca 1990 r. o samorządzie gminnym (jednolity tekst Dz. U. z 2001 r. Nr 142, poz. 1591 ze zmianami) oraz art. 12 ust.1 ustawy z dnia 27 marca 2003 r. o planowaniu i zagospodarowaniu przestrzennym (Dz. U. z 2003 r. Nr 80, poz. 717) oraz w nawiązaniu do uchwały Rady Gminy Jabłonna nr XI/85/2003 z dnia 23 lipca 2003 roku w sprawie przystąpienia do sporządzenia zmiany studium uwarunkowań i kierunków zagospodarowania przestrzennego Gminy Jabłonna uchwała się co następuje:

§ 1.

1. Zmienia się w uchwale trzy egzemplarze załączników graficznych w skali 1:10 000.
2. Zmiana studium polega na:
  - 1) przeznaczenie części terenu cmentarza pod tereny budowlane przeznaczone pod zabudowę mieszkaniową i usługową z dopuszczeniem obiektów produkcyjnych i składowych nieuciążliwych (strefa uciążliwości w granicach działki) o intensywności 0,3 śr 0,2 brutto
  - 2) korekcie granic stref ochrony sanitarnej cmentarza,
4. Dodaje się czwarty egzemplarz załącznika w postaci fragmentu rysunku dotyczącego zmiany.

§ 2.

1. Integralną częścią zmiany studium są rysunki zmiany studium stanowiące załączniki nr 1, 2, 3, 4 do niniejszej uchwały.
2. Następujące oznaczenia graficzne przedstawione na rysunku zmiany studium są obowiązującymi ustaleniami zmiany studium:
  - 1) granica obszaru objętego zmianą studium,
  - 2) symbole określające podstawowe przeznaczenie terenu:
    - a) M - teren budowlany przeznaczony pod zabudowę mieszkaniową i usługową z dopuszczeniem obiektów produkcyjnych i składowych nieuciążliwych (strefa uciążliwości w granicach działki) o intensywności 0,3 śr 0,2 brutto
    - b) ZC – teren cmentarza
    - c) strefy ochronny sanitarnej cmentarza (50m i 150m)
3. W pozostałej części uchwała pozostaje bez zmian.

§ 3

Wykonanie uchwały powierza się Wójtowi Gminy Jabłonna.

§ 4

Uchwała wchodzi w życie z dniem podjęcia.

§ 5

Uchwała wymaga ogłoszenia w sposób zwyczajowo przyjęty na terenie Gminy Jabłonna.

Przewodnicząca Rady  
*Włodarska*  
mgr inż. Barbara Włodarska

1992-1993

1992-1993

1992-1993

1992-1993

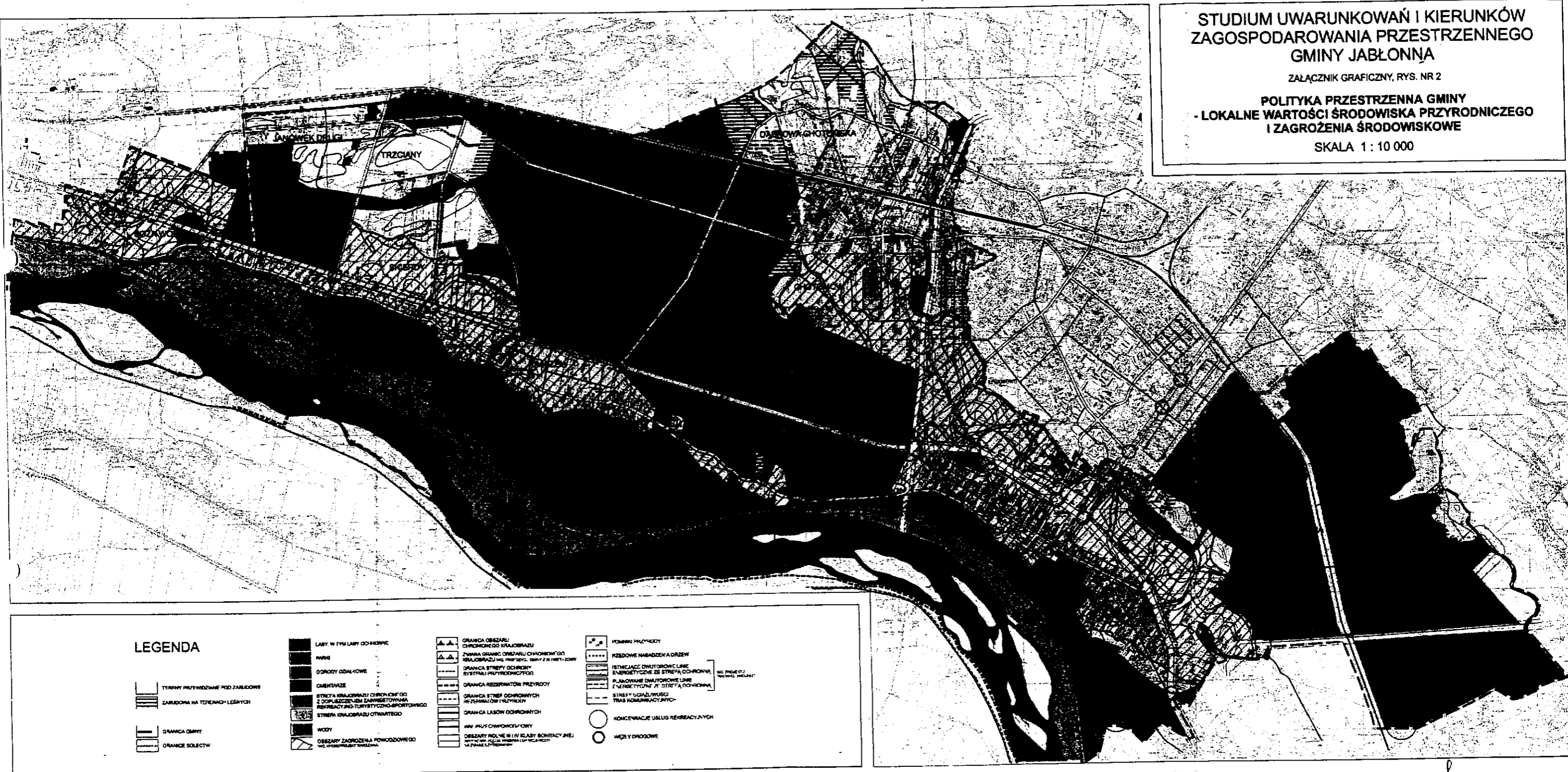
1992-1993

**STUDIUM UWARUNKWAŃ I KIERUNKÓW  
ZAGOSPODAROWANIA PRZESTRZENNEGO  
GMINY JABŁONNA**

ZALĄCZNIK GRAFICZNY, RYS. NR 2

**POLITYKA PRZESTRZENNA GMINY  
- LOKALNE WARTOŚCI ŚRODOWISKA PRZYRODNICZEGO  
I ZAGROŻENIA ŚRODOWISKOWE**

SKALA 1 : 10 000



**LEGENDA**

- TERENY PRZEWIDZANE POD ZABUDOWĘ
- ZABUDOWA NA TERENACH LEŚNYCH
- GRANICA GMINY
- GRANICE WOJEWÓDZTWA

- LĄKI W TYM LĄKI OCHRONNE
- PASTWISKA
- DROGI ODALONE
- CMENTARZE
- STREFA OCHRONY OD ZAGROŻENIA ZAKŁADZENIEM ZAKRESU REKREACJI I TURYSTYCZNO-SPORTOWEGO
- STREFA KRAJOBRAZU OTWARTEGO
- WODY
- OBSZARY ZAGROŻENIA POWODZIOWEGO WŁ. PODROBNOŚĆ 1:5000

- GRANICA OBSZARU OCHRONY KRAJOBRAZU
- ZNANA GRANICZNA OBSZARU OCHRONY KRAJOBRAZU (wg. przepisów art. 11 ust. 1 pkt 2 ustawy z dnia 14 czerwca 1999 r. o ochronie krajobrazu kulturowego)
- GRANICA STREFY OCHRONY WYSTĘPÓW PRZYRODNICZYCH
- GRANICA REZERWATÓW PRZYRODY
- GRANICA STREF OCHRONNYCH REZERWATÓW I PRZYRODY
- GRANICA LASÓW OCHRONNYCH
- WYK. PLANU OCHRONY KRAJOBRAZU
- OBSZARY POLNE W I WYK. BONTACYJNEJ OCHRONY KRAJOBRAZU (wg przepisów art. 11 ust. 1 pkt 2 ustawy z dnia 14 czerwca 1999 r. o ochronie krajobrazu kulturowego)

- POMIĘKI REKREACYJNE
- KŁOSOWE NABADZENIA DRZEW
- ISTNIĄCE I PLANOWANE LINIE ENERGETYCZNE ZE STREFĄ OCHRONNĄ
- PLANOWANE ENERGETYCZNE LINIE ENERGETYCZNE ZE STREFĄ OCHRONNĄ
- STREFY UŻYTKOWE TRAS KOMUNIKACYJNYCH
- KONCENTRACJE UŚLUG REKREACYJNYCH
- WĘZŁY DROGOWE

Załącznik nr .....  
do Uchwały Nr XLVII/1195/2005  
Rada Gminy Jabłonna  
z dnia 28.11.2005

RADA GMINY  
05-110 Jabłonna  
woj. mazowieckie

Przewodnicząca Rady  
*W. Wołosiewicz*  
mgr inż. Barbara Wołosiewicz

[Heavily obscured vertical text]

[Faint vertical text]

[Faint, illegible text]

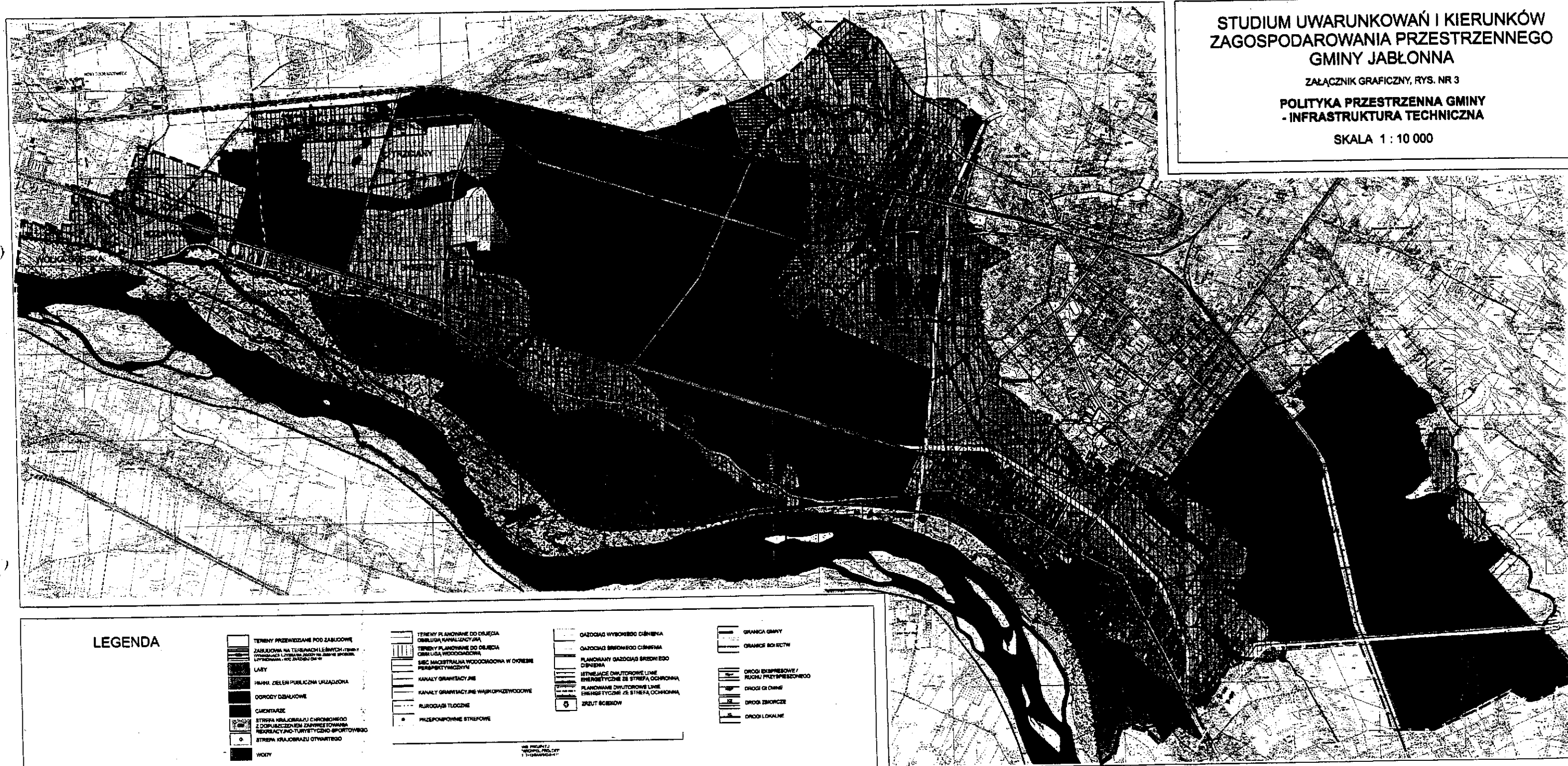
[Vertical line of text]

**STUDIUM UWARUNKWAŃ I KIERUNKÓW  
ZAGOSPODAROWANIA PRZESTRZENNEGO  
GMINY JABŁONNA**

ZAŁĄCZNIK GRAFICZNY, RYS. NR 3

**POLITYKA PRZESTRZENNA GMINY  
- INFRASTRUKTURA TECHNICZNA**

SKALA 1 : 10 000



**LEGENDA**

- TERENY PRZEWIDZANE POD ZABUDOWĘ
- ZABUDOWA NA TERENACH LEŚNYCH (TERENY  
OPRZĘDKA LEŚNYCH JAKOŃ NA JAKIEŚ SPÓSOB  
WYKORZYSTANIA I WZDRAŻLIWAŃ NA W)
- LEŚNY
- PARKI, ZIELEN PUBLICZNA URZĄDZONA
- OGRODY DZIAŁKOWE
- CMENTARZE
- STREFA KRAJOBRAZU CHRONIONEGO  
Z DOPUSZCZENIEM ZAPWIESZOWANIA  
REKREACYJNO-TURYSTYCZNO-SPORTOWEGO
- STREFA KRAJOBRAZU OTWARTEGO
- WODY

- TERENY PLANOWANE DO DRĘCIA  
OBRUBA KANALIZACYJNA
- TERENY PLANOWANE DO DRĘCIA  
OBRUBA WODOCIĄGOWA
- SIEĆ MACISTRALNA WODOCIĄGOWA W ODRĘBIE  
PERIMETRYCZNYM
- KANAŁY GRAWITACYJNE
- KANAŁY GRAWITACYJNE WARIOPRZEWODOWE
- RUROCIĄGI TŁOCZNE
- PRZEPONOWE STREFOWE

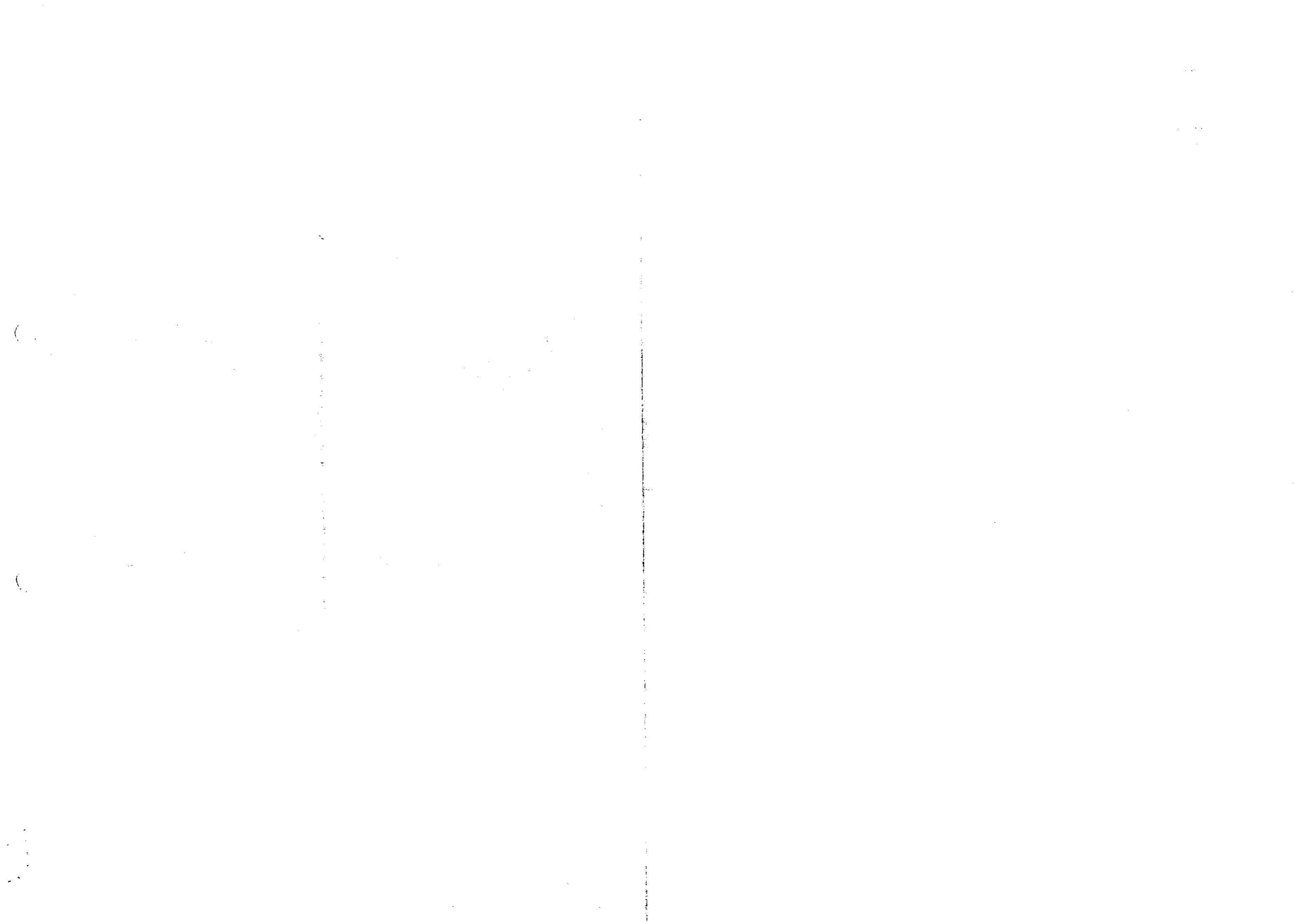
- GAZOCIĄG WYBRODÓ OŚNIEŻA
- GAZOCIĄG ŚRÓWROD OŚNIEŻA
- PLANOWANY GAZOCIĄG ŚRÓWROD  
OŚNIEŻA
- ISTNIEJĄCE OKRĘTOWE LINIE  
ENERGETYCZNE ZE STREFĄ OCHRONNĄ
- PLANOWANE OKRĘTOWE LINIE  
ENERGETYCZNE ZE STREFĄ OCHRONNĄ
- ZŁÓŻYŚCIE

- GRANICA GMINY
- GRANICE ROZKŁTÓW
- DRÓGI KRAJOWE /  
RUCHU PRZEPISOWEGO
- DRÓGI GŁÓWNE
- DRÓGI DRUGORZĘDNE
- DRÓGI LOKALNE

Załącznik nr 2  
do Uchwały Nr XLVII/16/2005  
Rada Gminy Jabłonna  
z dnia 28.12.2005

RADA GMINY  
08-110 Jabłonna  
Woj. łódzkie

Przewodnicząca Rady  
mgr inż. Barbara Wołosiewicz

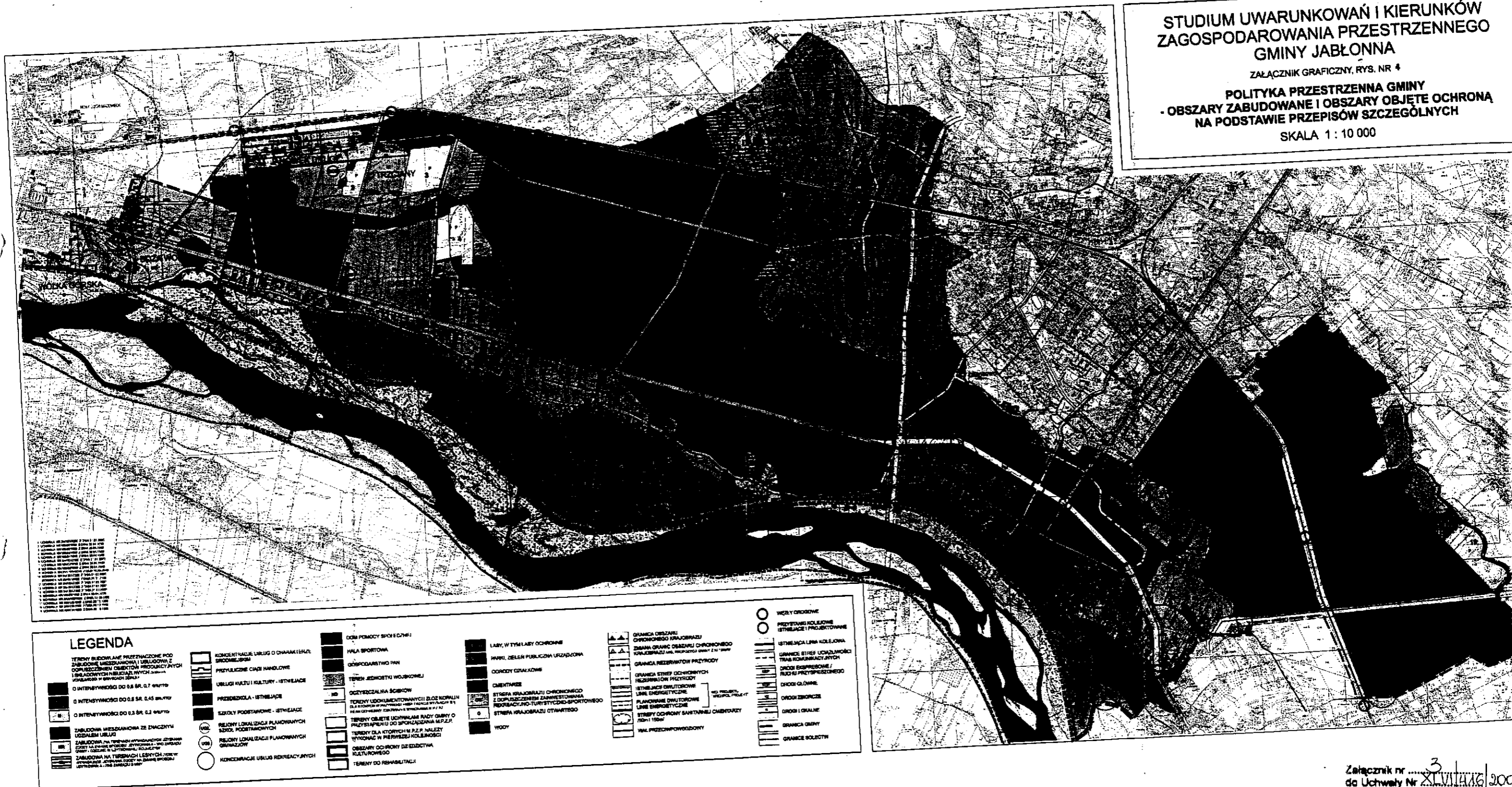


# STUDIUM UWARUNKWAŃ I KIERUNKÓW ZAGOSPODAROWANIA PRZESTRZENNEGO GMINY JĄBŁONNA

ZALĄCZNIK GRAFICZNY, RYS. NR 4

POLITYKA PRZESTRZENNA GMINY  
- OBSZARY ZABUDOWANE I OBSZARY OBJĘTE OCHRONĄ  
NA PODSTAWIE PRZEPISÓW SZCZEGÓLNYCH

SKALA 1 : 10 000

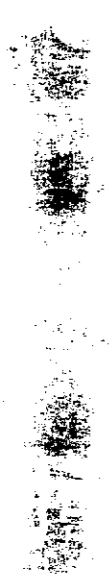


## LEGENDA

- |  |  |  |  |  |  |
|--|--|--|--|--|--|
|  |  |  |  |  |  |
|  |  |  |  |  |  |
|  |  |  |  |  |  |
|  |  |  |  |  |  |
|  |  |  |  |  |  |
|  |  |  |  |  |  |
|  |  |  |  |  |  |
|  |  |  |  |  |  |
|  |  |  |  |  |  |
|  |  |  |  |  |  |

Załącznik nr 3  
do Uchwały Nr XLVIII/2005  
Rada Gminy Jabłonna  
z dnia 28.12.2005

RADA GMINY  
05-100 Jabłonna  
Przewodnicząca Rady  
mgr inż. Barbara Wotolietowicz

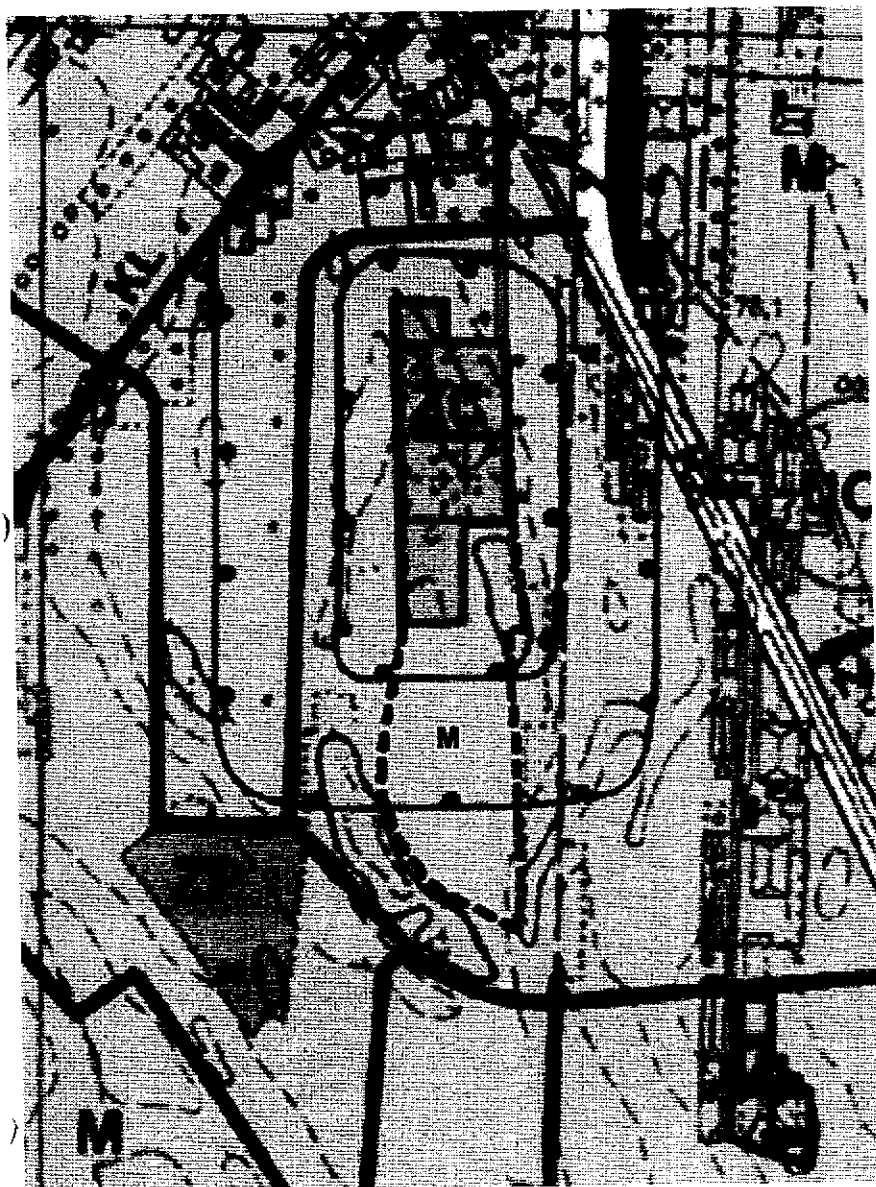


Vertical text or markings, possibly bleed-through from the reverse side of the page.





# ZMIANA STUDIUM UWARUNKOWAŃ I KIERUNKÓW ZAGOSPODAROWANIA PRZESTRZENNEGO GMINY JABŁONNA

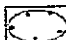



## LEGENDA

TERENY BUDOWLANE PRZEZNACZONE POD ZABUDOWĘ MIESZKANIOWĄ I USŁUGOWĄ Z DOPUSZCZENIEM OBIEKTÓW PRODUKCYJNYCH I SKŁADOWYCH NIEUCIAŹLIWYCH - STREFA UCIAŹLIWOŚCI W GRANICACH DZIAŁKI

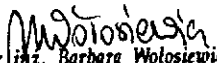
 O INTENSYWNOŚCI DO 0,3 ŚR. 0,2 BRUTTO

 CMENTARZE

 STREFY OCHRONY SANITARNEJ CMENTARZY  
750m i 150m

 GRANICA OPRACOWANIA  
ZMIANY STUDIUM UWARUNKO-  
WAŃ I KIERUNKÓW ZAGOSPO.  
DAROWANIA PRZESTRZENNEGO  
GMINY JABŁONNA

RADA GMINY  
05-110 Jabłonna  
wój. mazowieckie

Przewodnicząca Rady  
  
mgr inż. Barbara Wołosiewicz

ZAŁĄCZNIK GRAFICZNY NR 4 do uchwały nr XLVI/416/2005  
RADY GMINY JABŁONNA z 28.12.2005

1911-12-13  
1912-13-14  
1913-14-15

1914-15-16

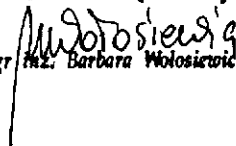
1915-16-17

## UZASADNIENIE

do uchwały Nr XLVI/ 416/2005 Rady Gminy Jabłonna w sprawie uchwalenia zmiany studium uwarunkowań i kierunków zagospodarowania przestrzennego Gminy Jabłonna

1. Przyjęcie niniejszej uchwały jest konsekwencją uchwały podjętej dnia 23 lipca 2003r. nr XI/85/2003 przez Radę Gminy Jabłonna w sprawie przystąpienia do sporządzenia zmiany studium uwarunkowań i kierunków zagospodarowania przestrzennego Gminy Jabłonna.
2. Projekt zmiany studium uwarunkowań i kierunków zagospodarowania przestrzennego Gminy Jabłonna został wysłany do uzgodnień 13.04.2005r. i otrzymał wszystkie wymagane pozytywne uzgodnienia. Projekt studium został wyłożony do publicznego wglądu w terminie od dnia 22.06.2005r. do dnia 22.07.2005r. w tut. Urzędzie. W terminie ustawowym nie wpłynęła żadna uwaga.
3. Zmiana studium ma na celu zmniejszenie obszaru projektowanego cmentarza i dzięki temu zmniejszenie zasięgu stref ochronnych od cmentarza.

Przewodnicząca Rady

  
mgr inż. Barbara Wołosiewicz

1. The first part of the document is a list of names and addresses of the members of the committee.

2. The second part of the document is a list of names and addresses of the members of the committee.