

**UCHWAŁA Nr LII/561 /2010**  
**Rady Gminy Jabłonna**  
**z dnia 12 października 2010r.**

**w sprawie: nadania nazwy drodze niepublicznej położonej w obrębie Józefów II gm. Jabłonna.**

Na podstawie art. 18 ust. 2 pkt. 13 ustawy z 8 marca 1990 r. o samorządzie gminnym (tekst jedn. Dz. U. z 2001r. Nr 142 poz. 1591 z późn. zm.).

**Rada Gminy Jabłonna**  
**uchwala co następuje:**

§ 1

Nadaje się nazwę **ul. Motylkowa** drodze niepublicznej oznaczonej w ewidencji gruntów i budynków jednostki ewidencyjnej Jabłonna w obrębie **7 Józefów II** jako działki ewidencyjne nr **1/24**, nr **1/47**, na odcinku od granicy ze wsią Józefów gm. Nieporęt do granicy z działką ew. nr 1/23.

§ 2

Integralną część uchwały stanowi mapa obrazująca lokalizację ulicy.

§ 3

Wykonanie uchwały powierza się Wójtowi Gminy Jabłonna.

§ 4

Uchwała podlega ogłoszeniu w Dzienniku Urzędowym Województwa Mazowieckiego i wchodzi w życie po upływie 14 dni od dnia ogłoszenia.

Przewodnicząca Rady  
*Wolosiowicz*  
mgr inż. Barbara Wolosiowicz

## Uzasadnienie

### do Uchwały Nr LII/561/2010 Rady Gminy Jabłonna z dnia 12 października 2010 r.

W dniu 09.06.2010 r. Pan Artur Kucharycz wystąpił z wnioskiem o nadanie numeru porządkowego dla nieruchomości oznaczonej nr ew. 1/46 położonej w obrębie 7- Józefów II gm. Jabłonna.

Ze względu na brak nazwy drogi zapewniającej dostęp do ww. działki, tut. Urząd wystąpił do współwłaścicieli drogi oznaczonej nr ew. 1/24, nr 1/47 z prośbą o wyrażenie zgody na nadanie nazwy przedmiotowej drodze - zgodnie z art. 8 ust. 1 a ustawy o drogach publicznych (t. j. Dz. U. z 2007 r. Nr 19 poz. 115 ze zm.) *podjęcie przez radę gminy uchwały w sprawie nadania nazwy drodze wewnętrznej wymaga uzyskania pisemnej zgody właścicieli terenów, na których jest ona zlokalizowana.*

W związku z uzyskaniem zgód wszystkich współwłaścicieli przedmiotowych nieruchomości, stanowiących drogę niepubliczną, Rada Gminy może podjąć uchwałę o nadaniu nazwy tej drodze (zgodnie z art. 18 ust. 2 pkt. 13 ustawy z 8 marca 1990 r. o samorządzie gminnym - Dz. U. z 2001r Nr 142 poz. 1591 z późn. zm.)

Zgodnie z operatem ewidencji gruntów i budynków jednostki ewidencyjnej Jabłonna obręb 7 – Józefów II działki nr 1/24, nr 1/47, stanowią współwłasność osób fizycznych.

Zgodnie z miejscowym planem zagospodarowania przestrzennego gm. Jabłonna - dotyczącym części obrębu geodezyjnego Józefów II, obejmującego działki ewidencyjne o nr 1/3, nr 2, nr 1/ 4, nr 1/5, nr 1/6, nr 1/7, nr 1/8, nr 1/9, nr 1/10, nr 1/11, nr 1/12, nr 1/13, nr 1/14, nr 1/15, nr 1/16, zatwierdzonym Uchwałą Nr XXVI/218/2004 Rady Gminy Jabłonna z dnia 14 lipca 2004 r., przedmiotowa droga stanowi łącznie ciąg komunikacyjny (drogę niepubliczną) o symbolu KD-10 o łącznej szerokości 12.0 m.

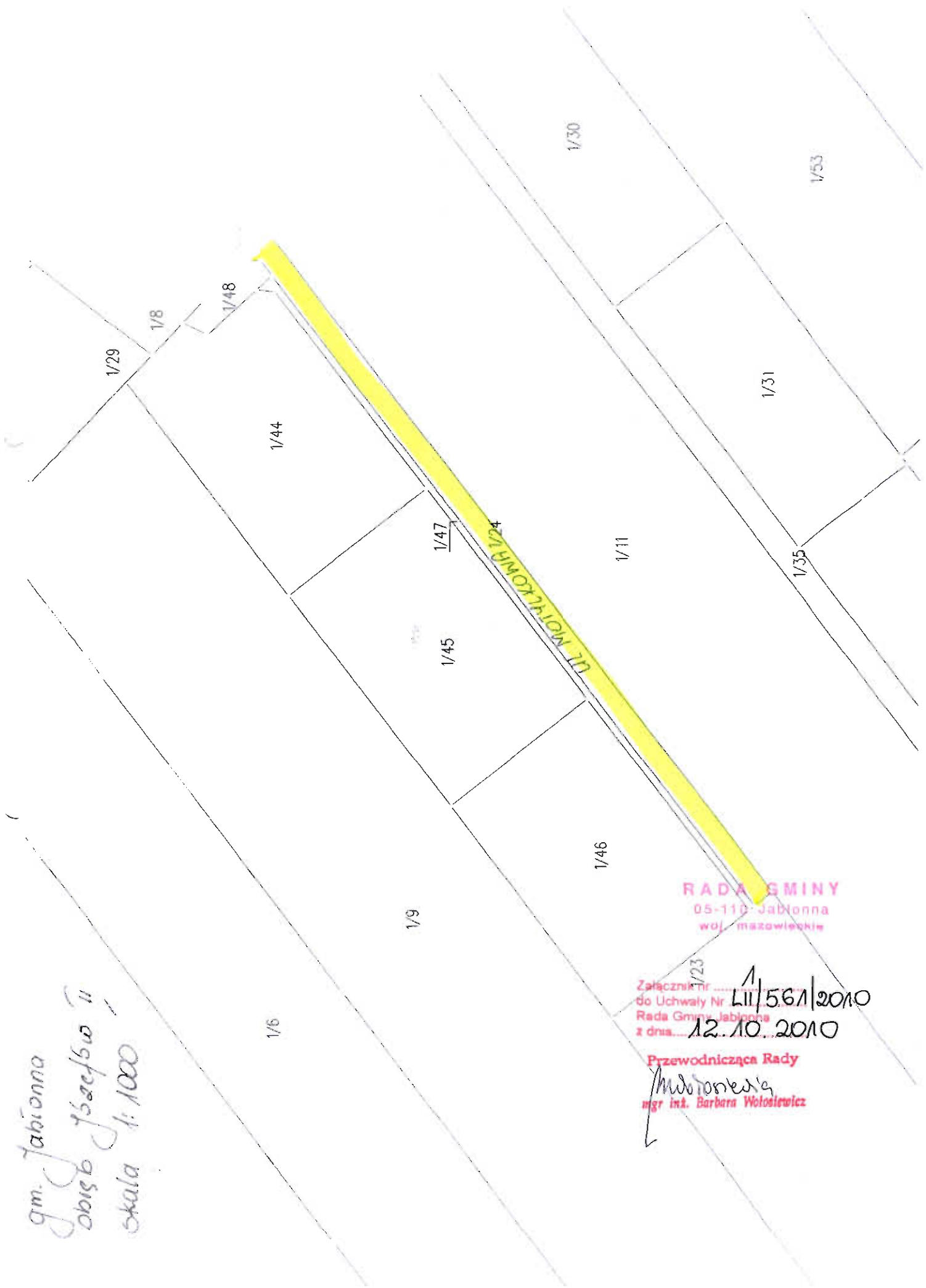
Przedmiotową drogę oznaczono na załączniku graficznym kolorem żółtym. Propozycja przy wniosku – ul. „Motylkowa”.

Nadanie nazwy **ul. Motylkowa** jest zgodna z propozycją jw.

Obręb Józefów II do tej pory nie był objęty nazewnictwem ulic.

Przewodnicząca Rady  
*Barbara Wołoszewska*  
mgr inż. Barbara Wołoszewska

gm. Jablonna  
obrys Jacobsa II  
skala 1:1000



**RADA GMINY**  
05-110 Jablonna  
woj. mazowieckie

Załącznik nr 1  
do Uchwały Nr LI/561/2010  
Rada Gminy Jablonna  
z dnia 12.10.2010

Przewodnicząca Rady  
*M. Wołosiewicz*  
mgr inż. Barbara Wołosiewicz



Zestawienie przebiegu głosowania jawnego imiennego nad uchwałą w sprawie: nadania nazwy drodze niepublicznej położonej w obrębie Józefów II, gmina Jabłonna (ul. Motylkowa).

Uchwała Nr LII/ 561 /2010

Lp.	Imię i Nazwisko radnego	Głosuję „za”	Głosuję „przeciw”	„Wstrzymuję się od głosu”	Uwagi
1.	Katarzyna Dąbrowska				Nieobecna podczas sesji
2.	Katarzyna Fularz		+		
3.	Teresa Gałęcka	+			
4.	Marcin Giziński	+			
5.	Mariusz Grzybek	+			
6.	Dariusz Kubalski	+			
7.	Adam Krzyżanowski				Nieobecny podczas sesji
8.	Bogumiła Majewska	+			
9.	Witold Modzelewski				Nieobecny podczas sesji
10.	Przemysław Przewoźniczek	+			
11.	Wiesław Sawicki	+			
12.	Dorota Świątko	+			
13.	Barbara Wołosiewicz	+			
14.	Tomasz Wodzyński				Nieobecny podczas sesji
15.	Halina Zwierzchlewska		+		
	<b>Wynik głosowania</b>	<b>9</b>	<b>2</b>	<b>0</b>	

Zestawienie sporządziła:  
Danuta Majczak

